



PÉNZÜGYMINISZTERIUM

**Szabályosan  
foglalkoztatnak?  
Te is tudod  
ellenőrizni!**

§

§



**Lépjen be az Ügyfélkapun!**

Felhasználónév:

Jelszó:



ÜGYFÉLSZOLGÁLAT



GINOP-5.3.7-VEKOP-17-2017-00001 azonosító számú  
„Jogszerű foglalkoztatás fejlesztése” elnevezésű kiemelt projekt

# Szabályosan foglalkoztatnak? Te is tudod ellenőrizni!

§

A munkaügyi hatóság – 2019. évi és korábbi - tapasztalata szerint a munkavállalók egy jelentős hányada előtt nem ismert annak lehetősége, hogy saját maguk is ellenőrizhetik, foglalkoztatásuk szabályosan teljesül-e. Erre tekintettel a munkavállalói jogtudatosság fejlesztése, és ezen keresztül a foglalkoztatás kifehérítésének elősegítése céljából a hatóság az alábbi tájékoztató anyagot adja ki.

## Bejelentési kötelezettség teljesítésének ellenőrzése elektronikus úton, Ügyfélkapun keresztül

Az adózás rendjéről szóló 2017. évi CL. törvény 1. melléklet 3.1. pontja alapján a munkáltatónak a biztosított munkavállaló foglalkoztatását legkésőbb a biztosítási jogviszony első napján, még a foglalkoztatás megkezdése előtt be kell jelentenie.

Amennyiben egy munkavállaló ellenőrizni szeretné, hogy a foglalkoztató a fentiek szerinti bejelentési kötelezettségének eleget tett-e, úgy arra elektronikus úton a <http://www.magyarország.hu> portálon elérhető **Ügyfélkapun keresztül** van lehetőség.

A portál használatával többek között az ellenőrizhető, hogy a foglalkoztató

1. bejelentette-e a foglalkoztatott biztosítási jogviszonyát,
2. megfizette-e utána a kötelező járulékokat, illetve,
3. teljesített-e a társadalombiztosítási egyéni számlára nyugdíjjárulék befizetést, melynek a későbbi nyugdíj szempontjából van jelentősége.



Ügyfélkapu létesítését bármely természetes személy kezdeményezheti személyesen a regisztrációs szervnél, vagy elektronikusan, amennyiben 2016. január 1-jét követően kiállított érvényes személyazonosító igazolvánnyal rendelkezik. Ha valaki az ügyfélkapus regisztrációját nem elektronikusan kezdeményezi, akkor ezt okmányirodában, kormányablakban, az adóhatóság kiemelt ügyfélszolgálatain, egyes postai ügyfélszolgálatokon vagy külképviseleteken személyesen teheti meg. A regisztrációhoz meg kell adnia szabadon választott egyedi felhasználói nevét és elektronikus levélcímét (e-mail cím), mivel erre a címre kapja meg az első belépéshez szükséges egyszer használatos kódját.



# 1. Biztosítotti jogviszony lekérdezése

Az Ügyfélkapun belépve a <https://ugyfelkapu.neak.gov.hu/oepu/keret.jsp> felületen nyílik lehetőség a TAJ-nyilvántartással összefüggő szolgáltatások igénybevételével a biztosítotti jogviszony közvetlen lekérdezésére.

Az Ügyfélkapun keresztül a szolgáltatás a belépést követően az alábbiak szerint érhető el:



Ügyintézés → Betűnkénti lista → T → TAJ-nyilvántartással összefüggő szolgáltatások



Magyarország.hu	Ügyintézés	Tárhely	Keresés	Közigazgatás	Országinfó	Hírközpont	Segítség
ügyek	időpontfoglalás	jogszabálykereső	szolgáltatások	dokumentumok	címkék		

Ügyintézés »

## A-Z lista

Válasszon nézetet: **Betűnkénti lista** Teljes A-Z lista

A Á B C Cs D E É F G Gy H I J K L Ly M N Ny O Ó Ö Ő P Q R S Sz **T** Ty U Ú Ü Ű V W X Y Z

Tájékoztatás a bűnügyi nyilvántartásban kezelt adatokról - Webes ügysegéd. (ÜK regisztrációt igényel)

Tájékoztató az űrlapos regisztrációhoz csatolandó dokumentumokról (Cégkapu)

TAJ-kártya igénylés (PDF)

**TAJ-nyilvántartással összefüggő szolgáltatások** (ÜK regisztrációt igényel)

Tankötelezettség

Tantusz portál

Tanulási és munkalehetőségek az Európai Unióban

Tanulmányi szerződés

Tanulmányi támogatások

Tárhely adminisztráció

Tárhely igénylése (ÜK regisztrációt igényel)

Társadalmi szervezetek néviedvzéke (ÜK regisztrációt igényel)

Magyarország.hu	Ügyintézés	Tárhely	Keresés	Közigazgatás	Országinfó	Hírközpont	Segítség	eDem
ügyek	időpontfoglalás	jogszabálykereső	szolgáltatások	dokumentumok	címkék			

Ügyintézés » Szolgáltatások »

## TAJ-nyilvántartással összefüggő szolgáltatások

**A szolgáltatás adatai**

Intézmény: Nemzeti Egészségbiztosítási Alapkezelő

Regisztráció: Regisztrációt igényel

Módosítás dátuma: 2013.08.27.

**Használom a szolgáltatást**

A szolgáltatással a TAJ-nyilvántartással összefüggő információkat érheti el az OEP/NEAK-rendszerben:

- **Betegéletút**
  - Betegéletút lekérdezése (Az egészségügyi szolgáltatók által az OEP/NEAK részére jelentett elszámolási adatokból származó információk elérési lehetősége.);
  - Vénytörténet napló (Ezen az oldalon - amennyiben a "Vénytörténet beállítása" menüpontban előzetesen engedélyezte adatainak megtekintését a patikák számára - megtekintheti, hogy az egyes patikák mely időpontokban kérdezték le az Ön vénytörténet adatát 1997. évi XLVII. törvény 10. § (2)-(5) jogszabály által engedélyezett módon a gyógyászati ellátás folyamatos és biztonságos kiszolgálása érdekében.).
- **Biztosítási jogviszony lekérdezése** - A munkáltató által feltöltött foglalkoztatotti adatok lekérdezése.

**Címkék**

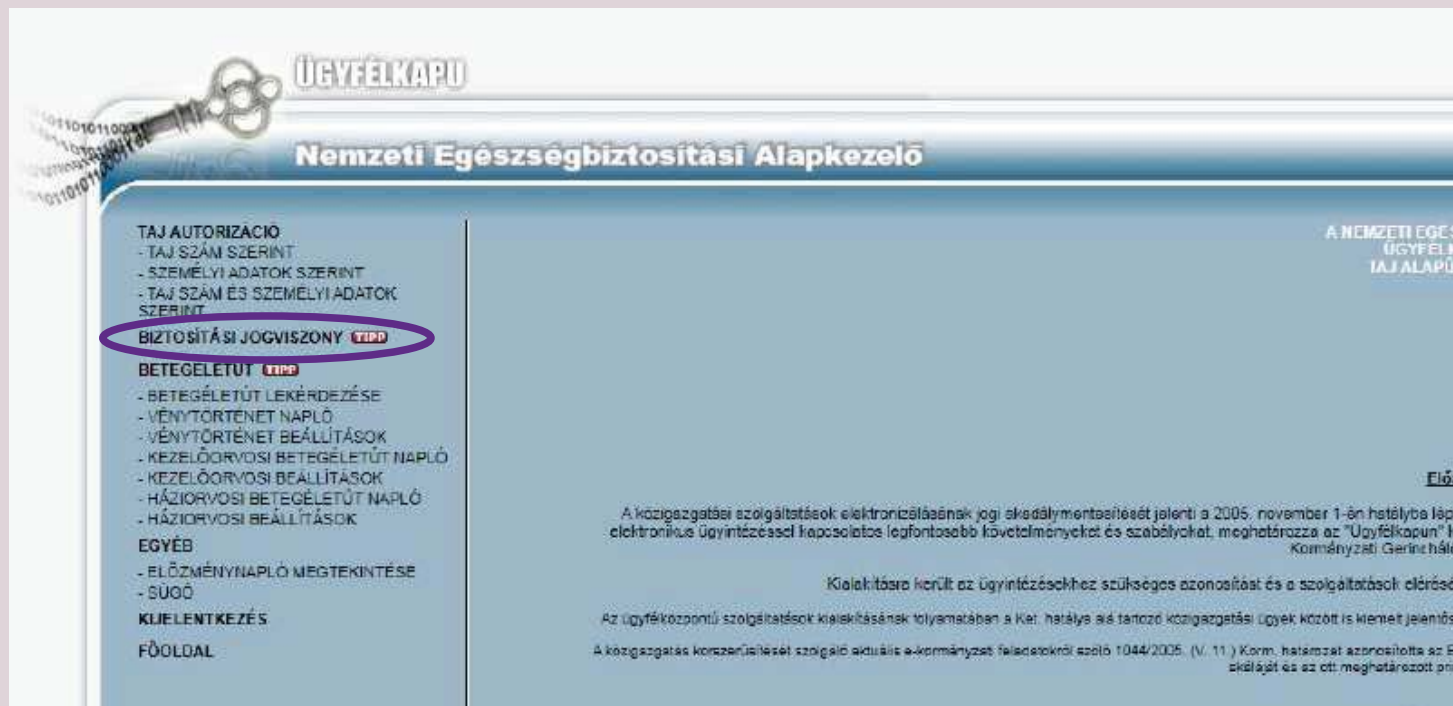
oep, vénytörténet, társadalombiztosítás, jogviszony, egészségbiztosítás, betegéletút, taj, TAJ-kártya

**Értékelje a cikket!**

1 2 3 4 5

**Használom a szolgáltatást → Biztosítási jogviszony**





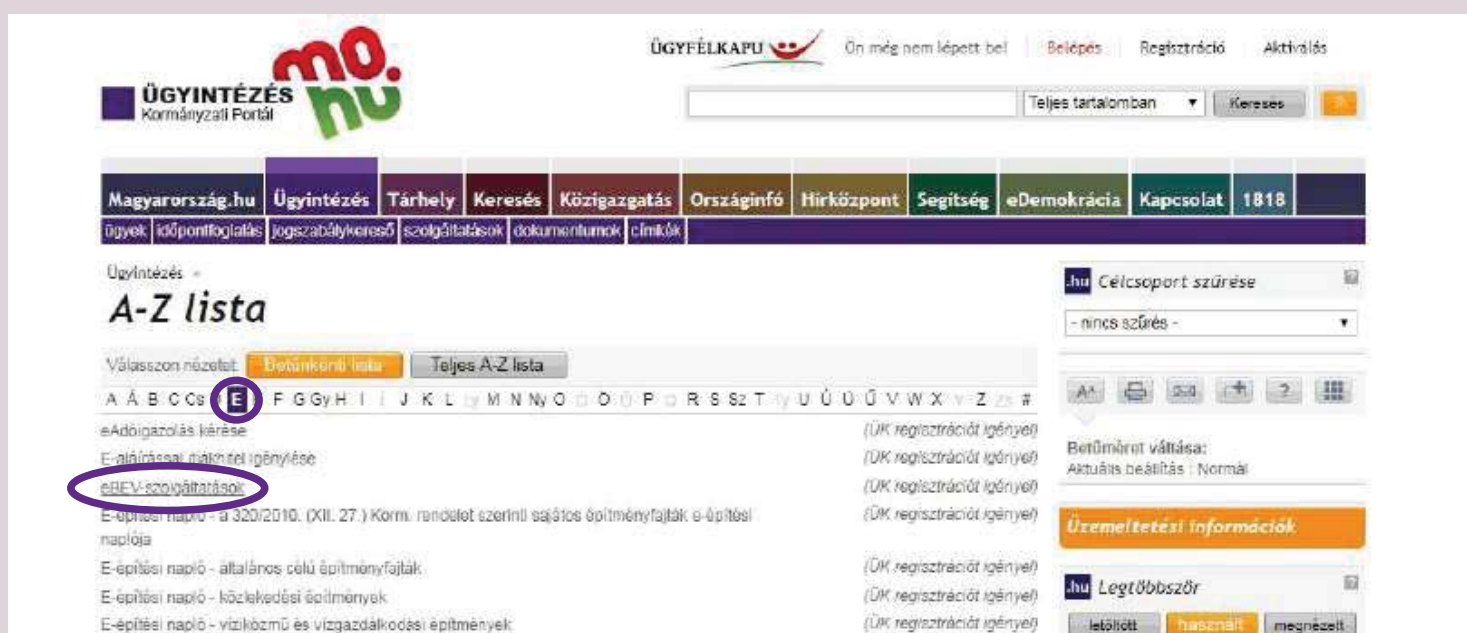
## TAJ-szám megadása, majd lekérdezés elindítása


Amennyiben eltérés tapasztalható a valós adatokhoz képest, a szolgáltatási felületen elektronikus úton azonnal lehet jelezni.

## 2. A foglalkoztató által közölt járulékadatok lekérdezése

Az Ügyfélkapun belépve az eBEV-szolgáltatások igénybevételével lehetőség van a biztosított jogviszonnal összefüggésben teljesített járulékfizetés ellenőrzésére is, az alábbi módon:

**Ügyfélkapu → Ügyintézés → Betűnkénti lista → eBEV-szolgáltatás → Használok a szolgáltatást → Szolgáltatások → Járulékadat-kivonat**





Nemzeti Adó- és Vámhivatal

TÖBBES JÓVÁHAGYÁS

SZOLGÁLTATÁSOK

LEKÉRDEZÉSEK

KÉPVISELETEK

MENTORÁLÁS

EFER

Bevallás (dokumentum) lekérdezés

Fizetési kedvezményi kérelmek

Jogosultság, meghatalmazás, igazolás lekérdezése

1 %-os felajánlás lekérdezése

Adószámla és pótlékadatok

Járadékadat-kivonat

Törzsadat

Biztosított bejelentések lekérdezése

Összesítő jelentés adatainak lekérdezése

Adózói minősítés lekérdezése

Adófizetési biztosíték lekérdezése

Jövedéki adatok

Tájékoztató

Tájékoztató

Általános tájékoztató

Tájékoztató

Tájékoztató

Az elektronikus bevallóknak

Információk

Tájékoztató

Ügyfelünk!

Tájékoztató

Tisztelt Felhasználó!



Nemzeti Adó- és Vámhivatal

TÖBBES JÓVÁHAGYÁS

SZOLGÁLTATÁSOK

LEKÉRDEZÉSEK

KÉPVISELETEK

MENTORÁLÁS

EFER

DOI

Járadékadat-kivonat

Járadékadat-kivonattal kapcsolatos korábbi lekérdezések

Adózó neve	Adózó azonosítója	Lekérdezési időszak éve	Lekérdezési időszak kezdő hónapja	Lekérdezési időszak záró hónapja	Eredmény formátuma	Lekérdezési dátum
Nincs a feltételnek megfelelő tétel az adatbázisban!						

Szűrés

Új lekérdezés

Táblázat letöltése

◀

◻

▶

Lekérdezési időszak éve: kívánt évet beállítani → Lekérdezési időszak kezdő hónapja: kívánt hónapot beállítani → Lekérdezési időszak záró hónapja: kívánt hónapot beállítani

**eBEV** PORTÁL Nemzeti Adó- és Vámhivatal

TÖBBES JÓVÁHAGYÁS SZOLGÁLTATÁSOK LEKÉRDEZÉSEK KÉPVISELETEK MENTORÁLÁS EFER DOKUM

## Járulékadat-kivonat

**Új lekérdezés adatlap**

A csillaggal (\*) jelölt adatok kitöltése kötelező.

**Adózó \***

Lekérdezési időszak éve \* 2019 ▼

Lekérdezési időszak kezdő hónapja ▼

Lekérdezési időszak záró hónapja ▼

Eredmény formátuma \* PDF ▼

Rendelkezés eredmény kiküldésről \*  
Eredmény tárhelyre küldését nem kérem  
Eredmény tárhelyre küldését nem kérem  
Eredmény tárhelyre küldését kérem, e-mail értesítés nélkül  
Eredmény tárhelyre küldését kérem, e-mail értesítéssel együtt

Lekérdezés indítása Lekérdezés mezok törlése

A lekérdezés elindítása előtt lehetőség van annak beállítására, hogy a lekérdezés eredménye az ügyfélkapus tárhelyen is megjelenjen-e.

Lekérdezés indítását követően az eredmény szükség szerint a számítógépre letölthető.





### 3. A foglalkoztató által a társadalombiztosítási egyéni számlára teljesített befizetések lekérdezése

2013. január 1-jétől kezdődően a biztosított egyéni számláján szereplő egyes jogviszonyokra (havonkénti bontásban), továbbá a biztosítási idő kezdetére és a végére, valamint a bevallott nyugdíjárulékra vonatkozó adatok lekérdezésére az Ügyfélkapu társadalombiztosítási egyéni számlára vonatkozó szolgáltatása segítségével van lehetőség.

**Elektronikusan intézhető ügyek → Betűnkénti lista → T → Társadalombiztosítási egyéni számla → Használok a szolgáltatást**

ÜGYFÉLKAPU Ön még nem lépett be! Belépés Regisztráció Aktiválás

ÜGYINTÉZÉS Kormányzati Portál

Magyarország.hu Ügyintézés Tárhely Keresés Közigazgatás Országinfo Hírközpont Segítség eDemokrácia Kapcsolat 1818

Ügyek időpontigazolás jogszabálykereső szolgáltatások dokumentumok címkék

Ügyintézés -

**A-Z lista**

Válasszon nézetet: Betűnkénti lista Teljes A-Z lista

A Á B C D E F G H I J K L M N O P Q R **T** U Ú Ü V W X Y Z #

Tájékoztató a bűnügyi nyilvántartásban kezelt adatokról - Webes ügysegéd (ÜK regisztrációt igényel)

Tájékoztató az öntörpénzes regisztrációhoz csatolandó dokumentumokról (Cégkapu)

TAJ-hártya igénylés (PDF)

TAJ-nyilvántartással összefüggő szolgáltatások (ÜK regisztrációt igényel)

Tankötelezettség

Tanulmányi támogatás

Tanulmányi és munkalehetőségek az Európai Unióban

Tanulmányi szerződés

Tanulmányi támogatások

Tárhely adminisztráció

Tárhely igénylés (ÜK regisztrációt igényel)

Társadalmi szervezetek névjegyzéke (ÜK regisztrációt igényel)

Társadalombiztosítási egyéni számla (ÜK regisztrációt igényel)

Társadalombiztosítási járulékok

Célcsoport szűrése

- nincs szűrés -

Betűméret váltása: Aktuális beállítás: Normál

Üzemeltetési információk

Legtöbbeszköz

Lejárt Használat Megnevezés

- eBKV-szolgáltatások
- Földhivatali nyilvántartás (nem hiteles, hiteles és e-tulajdoni lap online ügyintézés)
- Gépjárműkereső
- TAJ-nyilvántartással összefüggő szolgáltatások
- Jármű Szolgáltatási Platform (J8ZP)

MAGYAR ÁLLAMKINCSTÁR KÖZPONT

1081 Budapest, Fiumei út 19./a. Telefon: (1) 270 8000

Társadalombiztosítási egyéni számla megtekintő

Kivonat megtekintése

Tisztelt Ügyfelünk!

Az elektronikus ügyintézés keretében a Kormányzati Portál Ügyfélkapujához hozzáféréssel rendelkező személyek részére lehetőséget biztosítunk a társadalombiztosítási egyéni számlájuk megtekintésére.

A rendszer használatához Microsoft Internet Explorer (7.0 vagy újabb verziójú), Mozilla Firefox vagy Google Chrome böngésző javasolt. A társadalombiztosítási egyéni számla adatait tartalmazó kivonat megtekintéséhez a mindenki számára ingyenesen letölthető és használható Adobe Reader alkalmazást kell használni.



## Kivonat megtekintése → TAJ-szám megadása

ORSZÁGOS  
NYUGDÍJBIZTOSÍTÁSI  
FŐIGAZGATÓSÁG

1081 Budapest,  
Fiumei út 19./a.  
Telefon: (1) 270 8000

Kérem adja meg a TAJ számát:

TÖVÉBB

Amennyiben szükséges, a lekérdezésről hiteles kivonat is készíthető, az alábbi módon:

## Hiteles kivonat készítése → Generálás indítása → Táblázat alatt: Hiteles kivonat letöltése

MAGYAR  
ÁLLAMKINCSTÁR  
KÖZPONT

1081 Budapest,  
Fiumei út 19./a.  
Telefon: (1) 270 8000

Társadalombiztosítási egyéni számla megtekintő

Kilépés

Hiteles kivonat készítése:

Az MAK Központ által elektronikusan aláírt PDF dokumentum hitelességének ellenőrzéséhez szükséges Microsoft Internet Explorer telepítési útmutató az alábbi hivatkozáson keresztül érhető el.

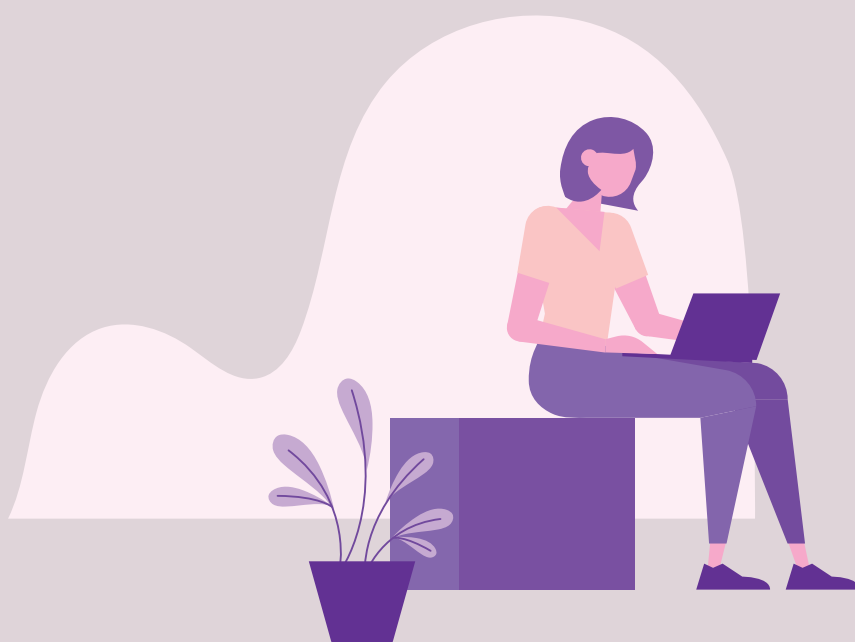
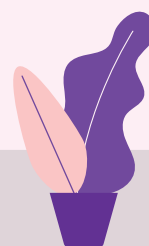
Bejelentés

Kivonat a társadalombiztosítási egyéni számlán nyilvántartott adatokról

Személyi adatok
Biztosított neve:
TAJ száma:
Születési név:
Születési helye és ideje:
Anyja neve:
Neme:

## A bejelentési kötelezettség teljesítésének ellenőrzése Ügyfélkapu-regisztráció nélkül

Amennyiben a munkavállalónak kétségei vannak arról, hogy munkáltatója a bejelentési kötelezettségnek eleget tett-e, de nem rendelkezik Ügyfélkapu-regisztrációval, úgy a lakóhelye szerint illetékes adóigazgatóság vagy társadalombiztosítási szerv ügyfélszolgálatán személyesen eljárva, adatai egyeztetését követően tud tájékoztatást kérni a foglalkoztató által teljesített adatszolgáltatásról, járulékfizetésről.





Munkaügyi ellenőrzés kezdeményezése céljából panaszt, bejelentést tehet személyesen, telefonon, írásban, a konkrét munkáltató, illetőleg a konkrét munkavégzési hely megjelölésével - a munkavégzés helye szerint - területileg illetékes kormányhivatal megyeszékhely szerinti járási hivatalához (Budapest területén Budapest Főváros Kormányhivatalának III. Kerületi Hivatalához, Pest megye területén a Pest Megyei Kormányhivatal Érdi Járási Hivatalához).

A szükséges elérhetőségek megtalálhatóak a

**[www.kormanyhivatal.hu](http://www.kormanyhivatal.hu),**

valamint a

**[www.ommf.gov.hu](http://www.ommf.gov.hu)**

honlapon.





**GINOP-5.3.7-VEKOP-17-2017-00001 azonosító számú  
„Jogszerű foglalkoztatás fejlesztése” elnevezésű kiemelt projekt**

**Készítette:  
Pénzügyminisztérium  
Foglalkoztatás-felügyeleti Főosztály**

**2019**

**SZÉCHENYI** 2020



MAGYARORSZÁG  
KORMÁNYA

**Európai Unió  
Európai Szociális  
Alap**



**BEFEKTETÉS A JÖVŐBE**