

Példatár

Kereskedelmi ágazat munkavédelmi célvizsgálata 2017.

1. ÁLTALÁNOS KÖVETELMÉNYEK

Pozitív példa



A közlekedésre és áru mozgatására
fenntartott terület
(szabályosan elhatárolva, és jelölve).



Anyagmozgatás hatókörében tartózkodók
elkorlátozásához határoló szerkezet.



A munkavállalók részére öltözőt, zárható öltözőszekrényt biztosított a munkáltató.





Védőeszközökre használatára történő figyelemfelhívás.

Negatív példa



Gépi-, és kézi kiszolgálású állványok előtti szabálytalan tárolás.



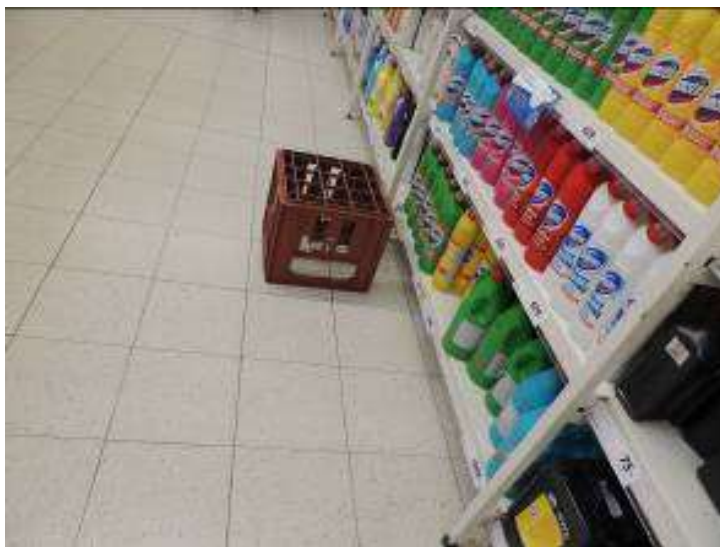
Zsúfolt, rendezetlen tárolás.



Szabálytalan tárolás a közlekedési úton, és villamos kapcsolószekrény előtt.



Tárolás WC-ben!



Fellépőnek használt italos rekesz.



Nem biztosították a főzőszámolyok háromoldali megközelíthetőségét.

Egyéni védőeszköz juttatás

Pozitív példa



Égési sérülés megelőzésére biztosított védőkesztyű kiskereskedelmi egység pékségében



A csontozáshoz, daraboláshoz a munkáltató által biztosított egyéni védőeszköz (lánckesztyű, lánckötény).

Negatív példa



Védelmi képességét veszített hidegártalmak elleni védőkesztyű a hűtőraktárnál.



Védőlábbelit nem biztosítottak az anyagmozgatáshoz, pedig raklapemelőt is használt a munkavállaló.

Munkavállalók tájékoztatása

Pozitív példa



Szeletelőgépnél kihelyezett kezelési utasítás.



Meleg felületre figyelmeztető jelölés.



Biztonsági jelzések, tájékoztató feliratok.

Negatív példa



Idegen nyelvű használati utasítás, feliratok.

Veszélyes anyag/keverék felhasználás

Negatív példa



Eredetileg élelmiszerhez gyártott csomagolóeszközben (ásványvizes palack), „Méreg, Ne idd meg.” feliratozással ismeretlen összetételű folyadék tárolás. (és nem megfelelő IP védelemmel létesített villamos dugaszoló aljzatok.)

Munkahelyi elsősegélynyújtás

Pozitív példa



Az elsősegélynyújtó helyen kihelyezett elsősegélynyújtással kapcsolatos teendők.



Elsősegélynyújtó felszereléseket biztosították.

Közlekedés

Negatív példa



Botlás-, és sérülésveszély raktárban.



Veszélyes kiemelkedések a padozaton.



Raktár bejáratánál a hiányos, botlásveszélyes padlóburkolat.



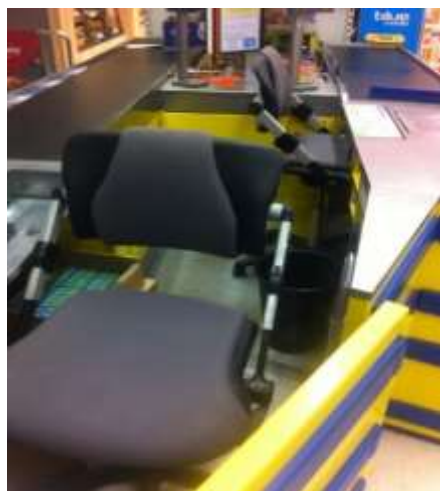
Közlekedési út eltorlaszolva.



Sérült lépcső.

Pénztárfülke

Pozitív példa



A pénztárfülkében a munkavállaló fizikai méretének megfelelően állítható, háttámlával ellátott szék.

Negatív példa



Hidegpadlós pénztárfülkénél a hőszigetelő anyagból készült burkolat hiánya.
(Illetve megfelelő ülőhely hiánya.)

Menekülési utak és vészkijáratok

Pozitív példa



Szabályos (belülről nyitható) vészkijárat .



Szabadon tartott menekülési útvonal.

Negatív példa



Menekülési útban árutárolás.



Vészkijáratok eltorlaszolása

Hulladéktömörítés, hulladékkezelés

Pozitív példa



Hulladéktömörítő berendezés. szabályos jelzésekkel, kezelési utasítással.



Beesést megakadályozó rács telepítése a hulladéktömörítő berendezések elé.

2. EGYES MUNKATERÜLETEK

Áruátvevő helyek

Pozitív példa



Áruátvétel esetén alkalmazandó biztonsági előírások, tájékoztató táblán.



A rakodási terület jelölése az előírások szerint megtörtént.



Szállító jármű raktér magasságához kialakított árufogadó

Hűtőhelyiségek

Pozitív példa



Fagyasztó helyiség nyitószervezete és jelölése.



Szabályos kialakítású belülről nyitható hűtőhelyiség ajtó (fluoreszcens anyaggal jelölve).

Negatív példa



Hűtőkamra belső nyitó szerkezetének sérülése, és fluoreszcens jelzés hiánya.
(Az ajtó nem volt nyitható belülről.)

Raktárak

Kézi kiszolgálású polcos állványok

Pozitív példa



Polcok terhelhetőségének feltüntetése.



Fellépő alkalmazása.

Negatív példa



Túlterhelt tárolópolc.



Egy kézzel rakodott Dexion-Salgó fém állvány kézsérülés veszélyes, élvédő nélküli függőleges tartóoszlopai.



Sérült deformált tároló polcok.

Gépi kiszolgálású rakodólapos/magasraktári/kommissiózó állványrendszerek

Pozitív példa



Tároló állványok oszlopa ütközés elleni védelemmel ellátva.



Műszaki áruház raktárában lévő nagy kiterjedésű fém állványrendszer jelölése.

Negatív példa



Gépi kiszolgálású állvány, oszlopvédelem nélkül.



Raktárban a fém állványok sarkainál targoncaütközés elleni állványoszlop védőt nem helyeztek el.



Fémszerkezetű állvány hossztartó akaratlan elmozdulását biztosító rögzítő eleme hiányzott.

3. MUNKAESZKÖZÖK

Egyes munkaeszközök biztonsága

Pozitív példa



Kések, bárd szabályos tárolása.



Szabályos szeletelőgép



Önműködő szeletelőgép.



A hátsérülések megelőzésére biztosított, a kézi tehermozgatást megkönnyítő segédeszközök.
Kézi tehermozgatás segítéséhez zsáktargonca
(markolata megfelelő kézvédellel).

Negatív példa



Emelővillás targonca indítókulcs a targoncában, illetve a műszerfalon.
(Illetéktelenek által hozzáférhető.)



Szeletelő gép leszorító kar hiánya.



Dagasztógép hiányos védőráccsal.



Védőrács nélküli kenyhagépek.



Kés, bárd szabálytalan tárolása.



Kézikocsi (nem rögzíthető kerekkel).

Létrák

Pozitív példa



A biztonságos munkavégzéshez teljes mértékben megfelelő létrák.

Negatív példa



Sérült, szabálytalan kivitelű létra.



Nem megfelelő magasságú létra alkalmazása egy raktárban.



Törött alumínium biztosító-rögzítő szerelékű létra.

Villamos berendezések biztonsága

Pozitív példa



Feliratokkal ellátott villamos kapcsolószekrény. (Szabadon hozzáférhető)



Az egyenpotenciálra hozó hálózathoz csatlakoztatott fém előkészítő asztal.



Az erősáramú elosztó szekrény szabványos kijelzőkkel és feliratokkal ellátva.

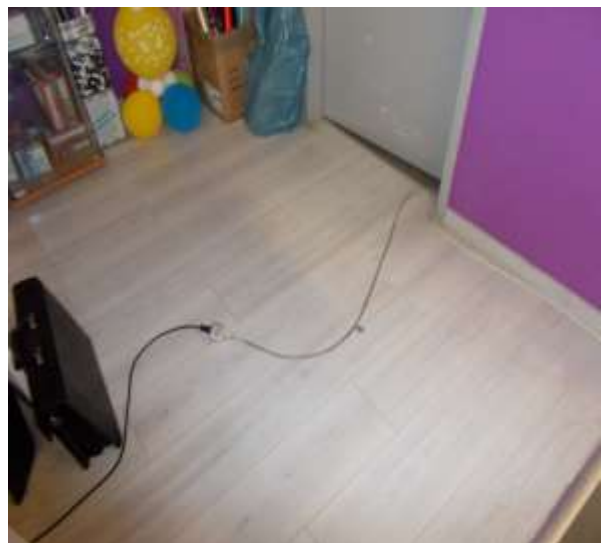


Tájékoztató tábla az áramütéses baleseteknél alkalmazandó elsősegélynyújtási feladatokról.

Negatív példa



Sérült villamos betápláló vezeték, ragasztószalaggal történt szabálytalan javítása.



Járófelületen szabálytalanul elhelyezett villamos vezetékek.



Villamos kapcsolószekrény eltorlaszolása.



Tároló belső világításnál lámpatest IP védettsége nem megfelelő.



Villamos kapcsoló háza törött (áramütés veszély).