



Együtt a megváltozott munkaképességűek foglalkoztatásáért Mit tehet az ergonómia?

Eur.Erg. Mischinger Gábor

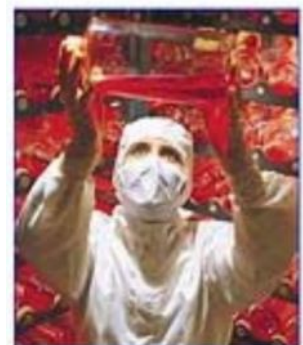
címzetes egyetemi docens BME EPT, MET, ErgoWare Kft.

Budapest,  2016



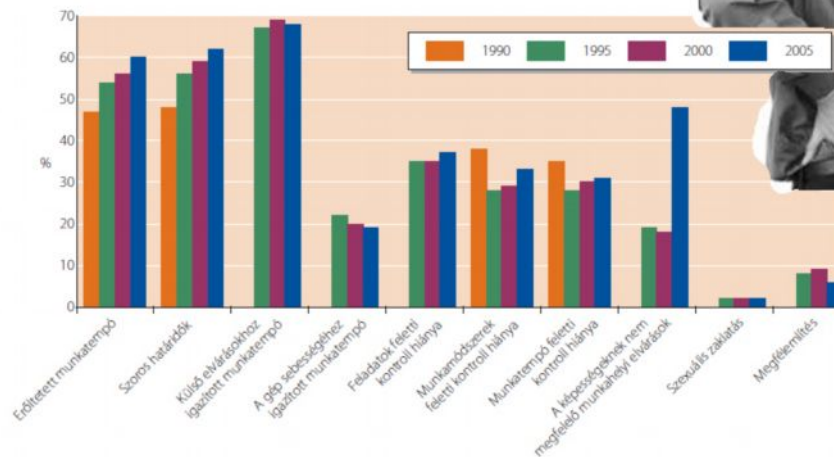
A tartalomról:

- Előzmények – elvek röviden
- Az érintett populációról
- Partecipáció
- Ergonómia és munkahelyek teremtése/fejlesztése
- Konklúzió?!?!

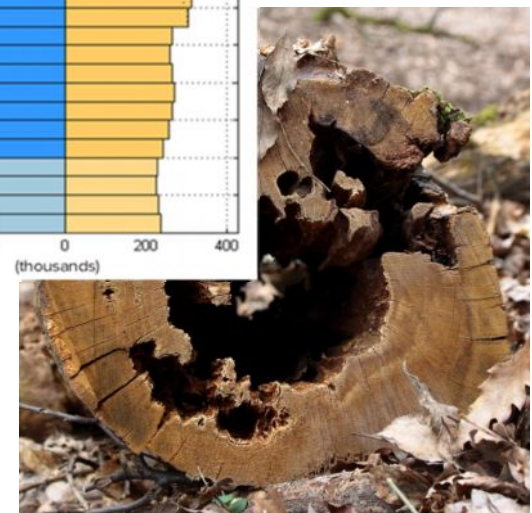
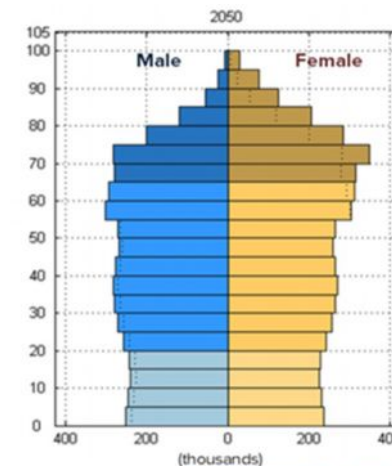
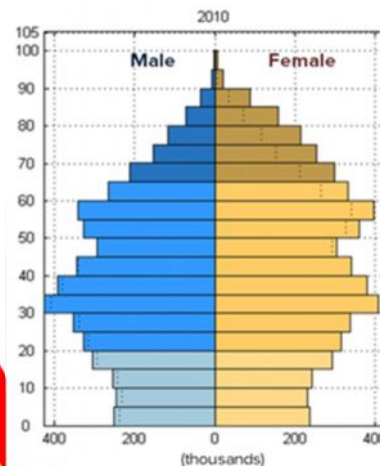


Előzmények

- Romló statisztika
- Torz (korhadt) korfa
- Hiányzó munkaerő



Forrás: ESWC 1990-1995-2000-2005

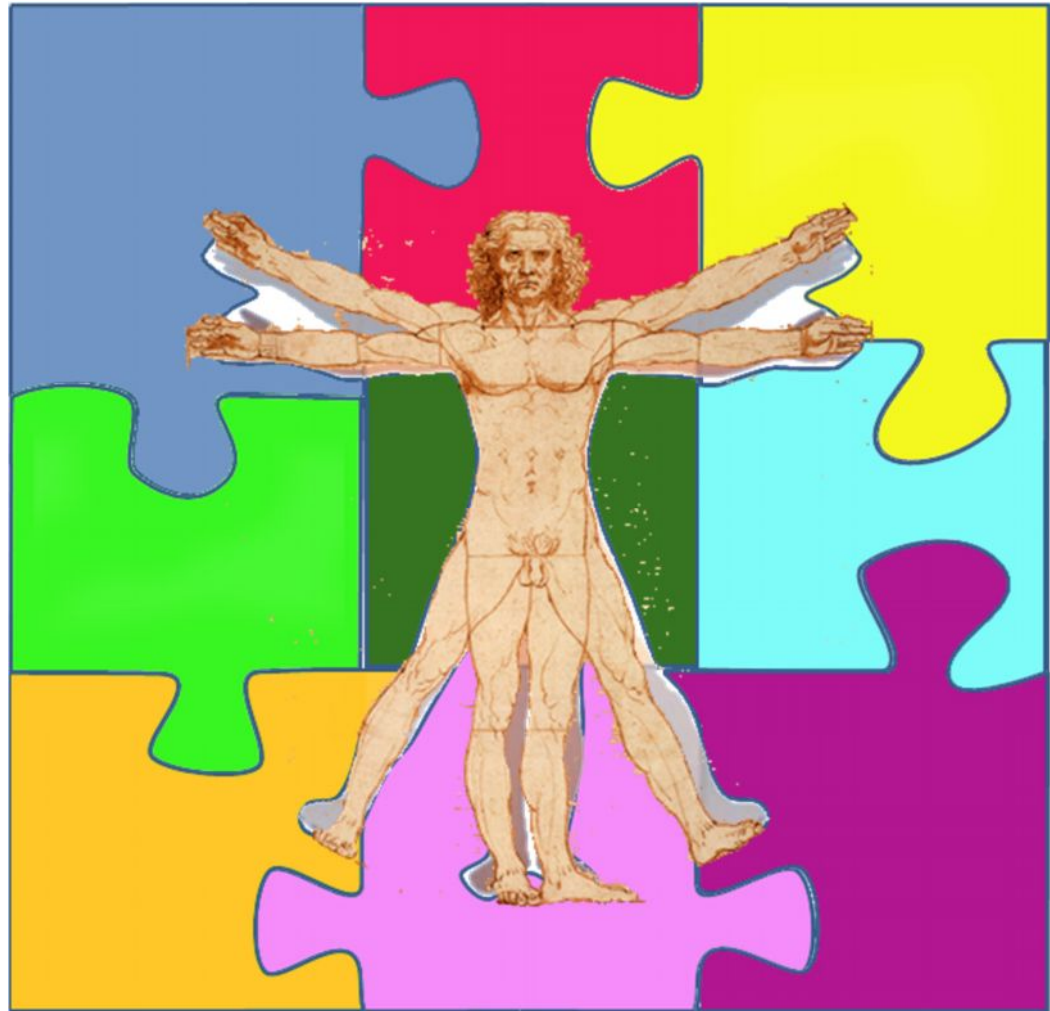


Kire/mire lehet számítani?

Miről beszél (blogol) a szakmai világ?

Elvekről és tudományterületekről!

1. Munkabiztonság
2. Foglalkozás-egészségügy
3. Biztonság-Egészség-Környezet (EHS)
4. Veszteségvadászat (LEAN)
5. Emberi erőforrás
menedzsment (HR)
6. Ergonómia
7. Energia- és készlet-
gazdálkodás (Recycling)
8. Fenntarthatóság
(Sustainability)
9. A józan ész.....



Hogyan épülhet fel a rendszer?

Cégen belüli feladatok:

1. Munkakörbe kialakítása/visszaállítása
2. Alkalmasság vizsgálata
3. A munkakezdés előkészítése
 - a) Infrastruktúra megteremtése
 - b) Folyamat megtervezése
4. Speciális kockázatok kezelése
5. Állapot monitorozása
6. Szükség szerinti szakértők bevonása (gyógytornász, szakorvos, terméktervező,...)



Cégen kívül:

1. Közös nyelv megteremtése
2. Módszertani ismeretek bővítése
3. Best Practice alkalmazása

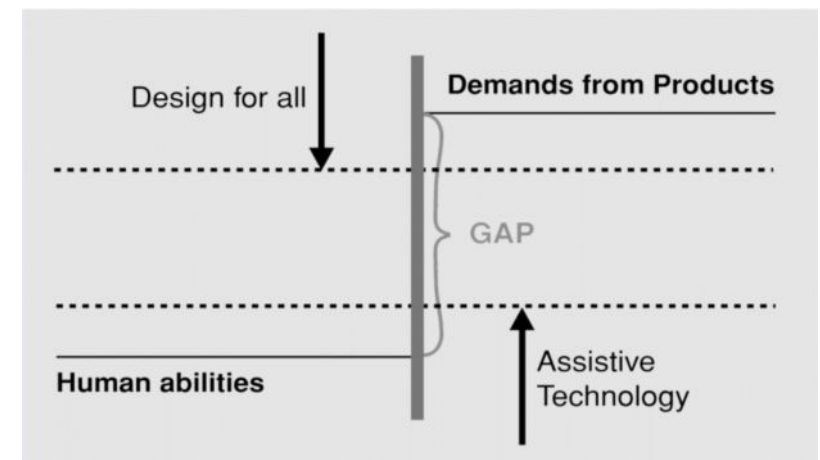
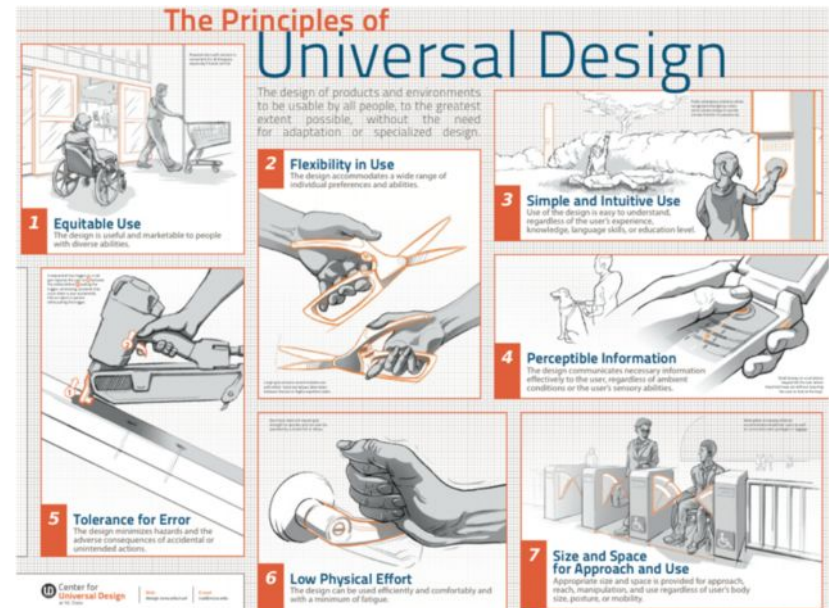


Meneküljünk előre!

Új tervezési-értékelési szemléletmódok

Definíciók és rövidítések

- Tervezés mindenkinek
(Design for All, DfA)
- Egyetemes tervezés
(Universal Design)
- Felhasználóközpontú tervezés
(User Centered Design, UCD)
- Támogató technológia
(Assistive Technology, AT)



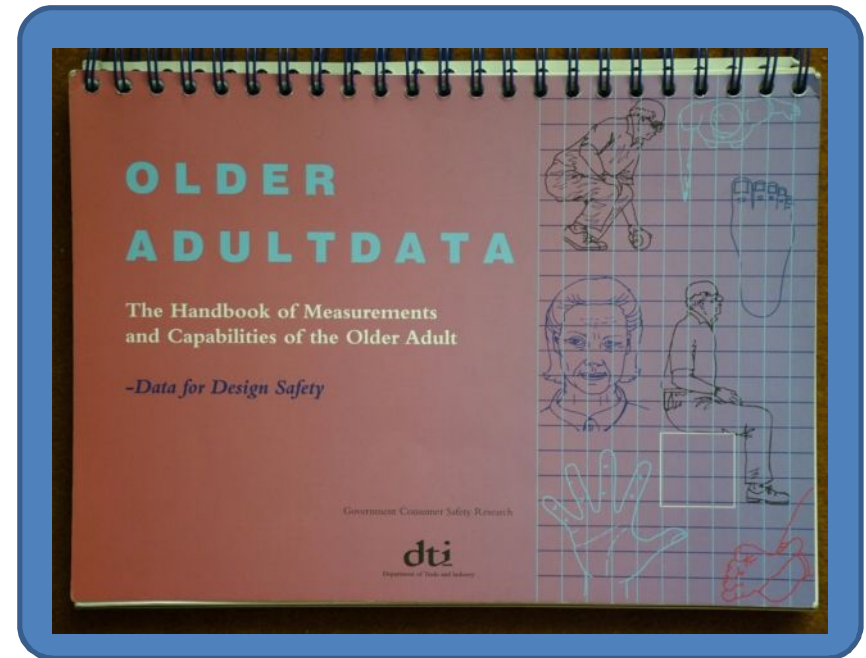
Design for All : Ki a mindenki? Kik a felhasználók?

- Idősek?
- Betegek, egészségesek?
- Állapot(osság), vagy (bal)eset?
- Állandó, változó vagy időleges?
- Mérhető vagy sem?
- Mozgássérültek a járókerettől az elektromos kerekesszékekig...
- Látás- és hallássérültek. Van eltérés az átlagostól?
- Cukor- és más betegségek.
- Stb...

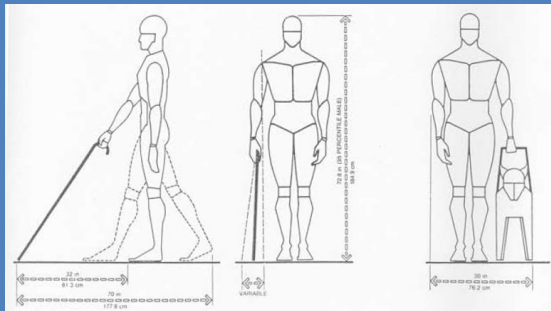


Van-e információ?

- Ha a terméket kifejezetten a speciális felhasználók számára tervezzük?
- Ha ők is a felhasználói körben tartoznak?
- Hogyan ellenőrizhetjük a tervezés szakaszában a használhatóságát?
- Vannak-e adatok a mozgássérült, a fizikailag, vagy mentálisan gyengébb, homogénnek nem nevezhető felhasználói rétegekről?



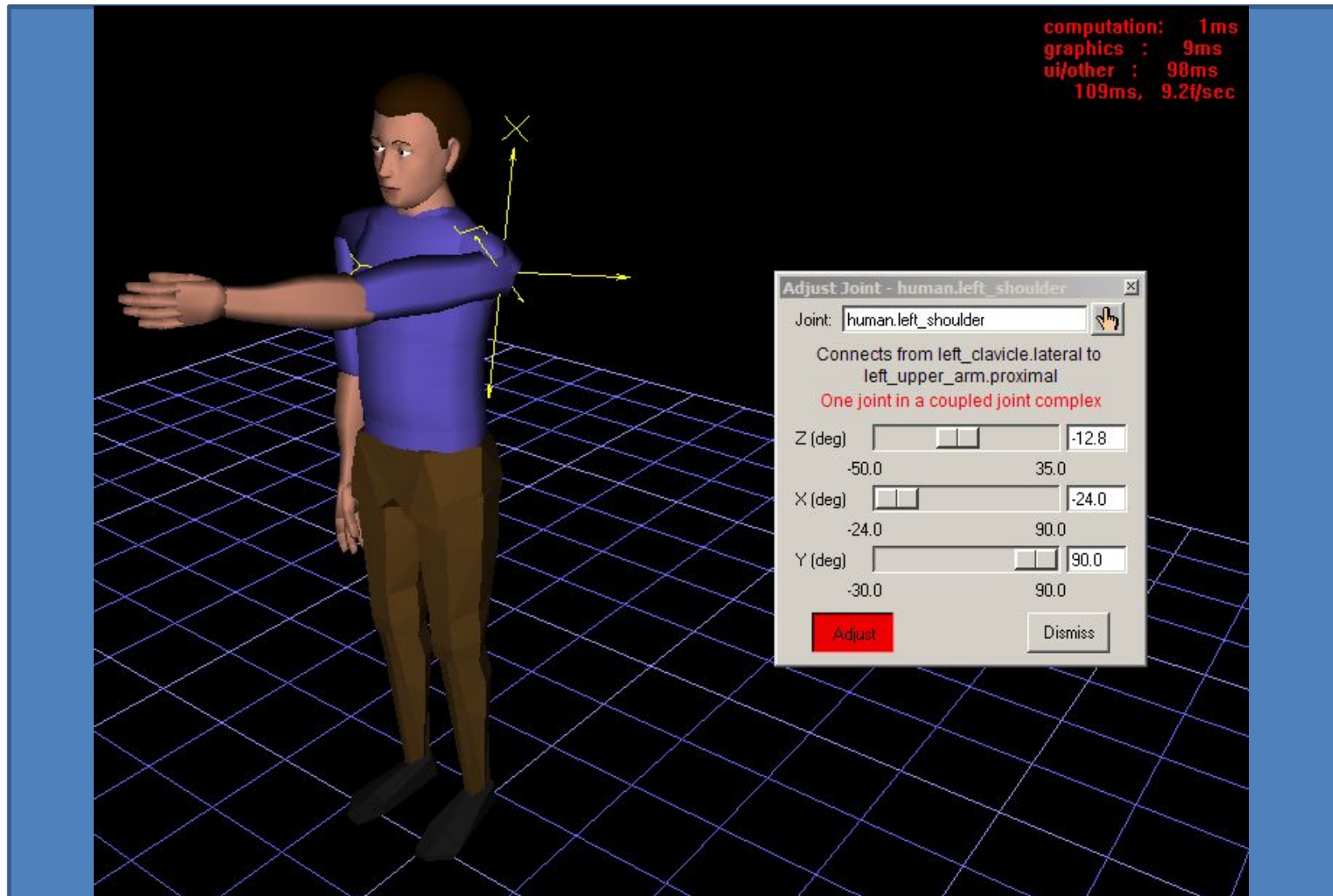
J. Panero – M. Zelnik



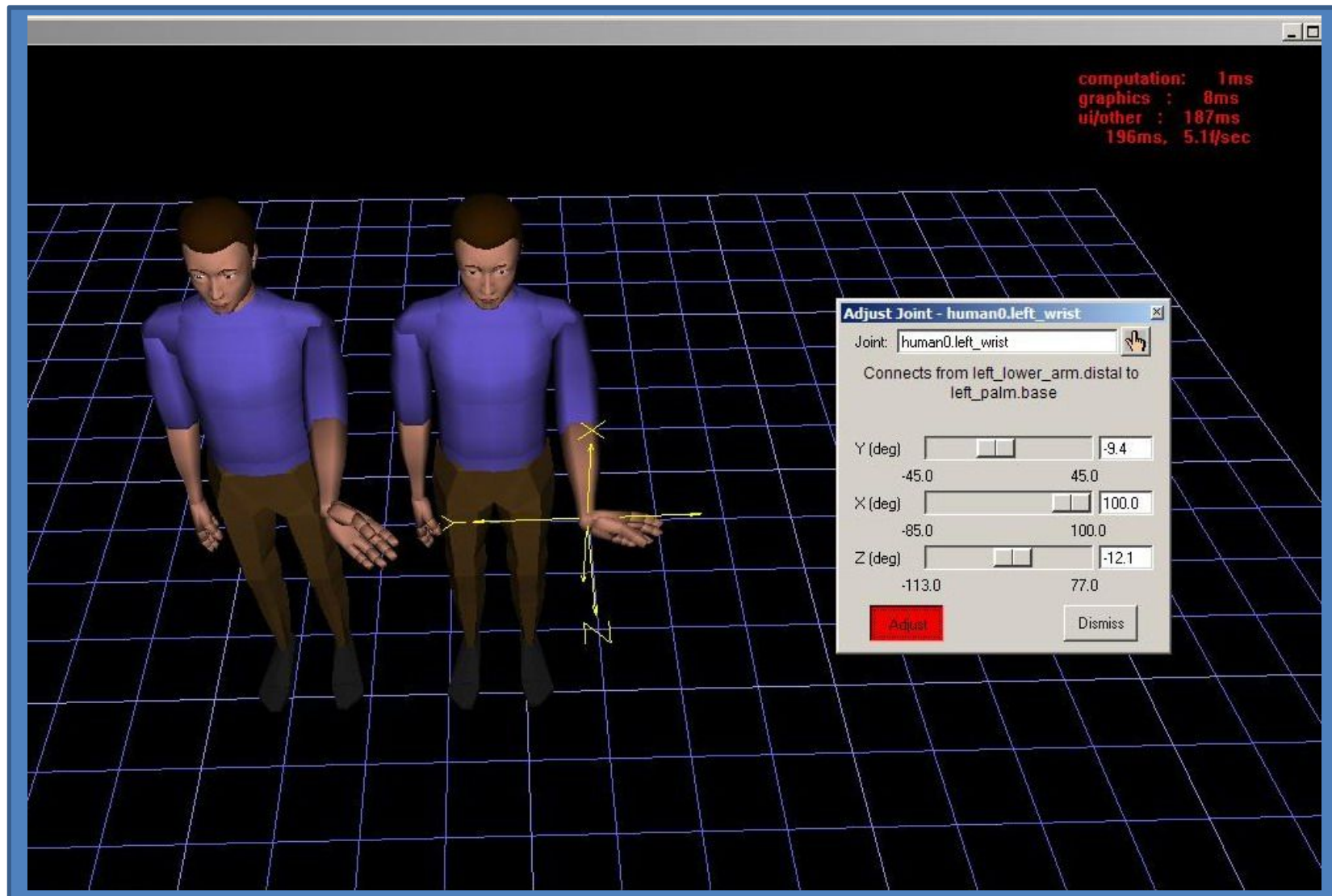
<http://www.johngilltech.com/index.html>



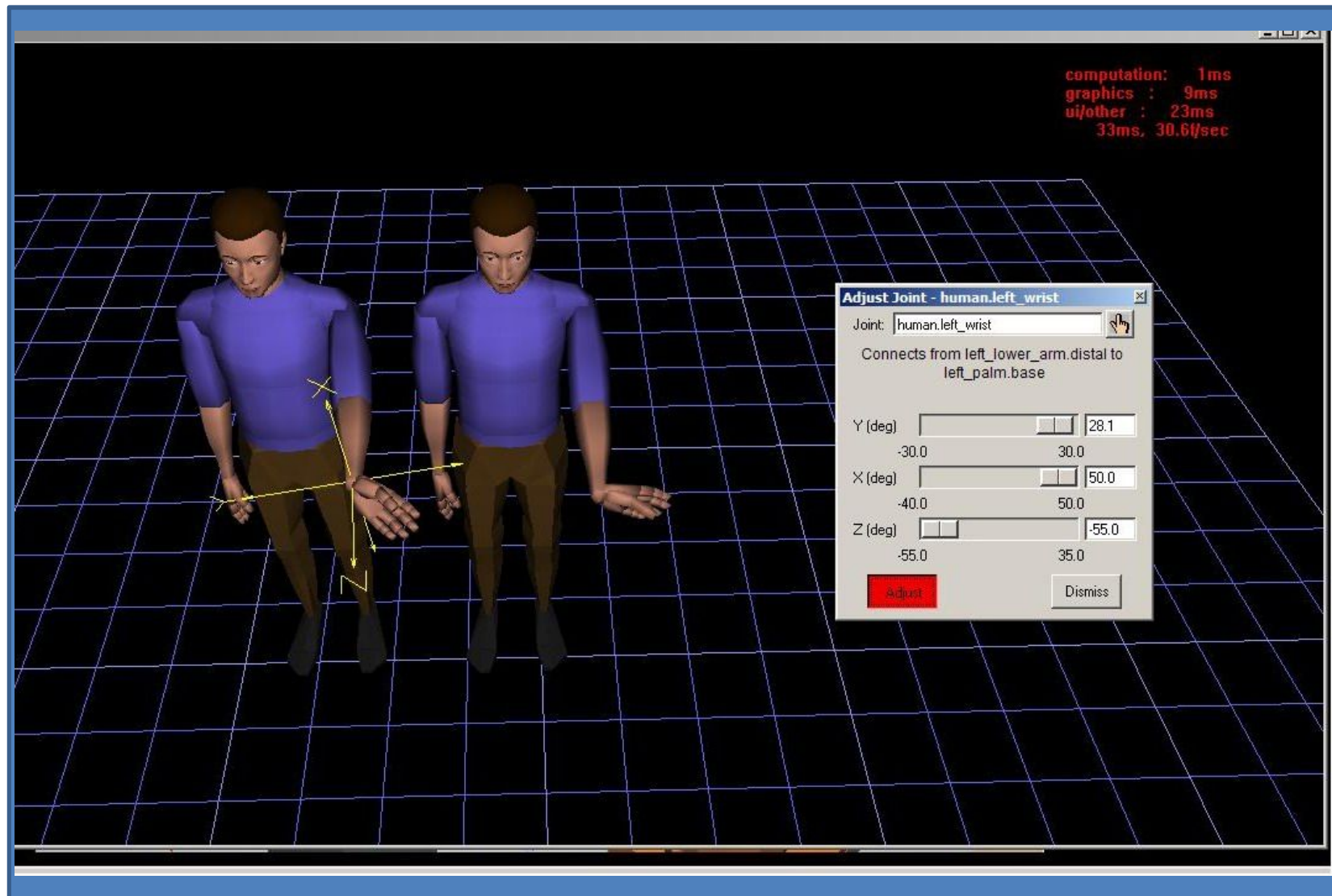
Speciális felhasználók modellezése 1.



Speciális felhasználók modellezése 2.



Speciális felhasználók modellezése 3.



A participáció

- Meg kell őket ismerni...
- Be kell őket vonni a téma körbejárásába...
- Együtt kell gondolkodni....
- Meg kell beszélni....
- Együtt kell értékelni...

Kérdések:

- Miért?
- Hogyan?
- Mi az eredménye?



Az ergonómiai vizsgálat területei

1. Munkatevékenység

- A munkatevékenység jellemzőinek meghatározása, értékelése

Group	ID	Activity	Position	Workstation	Batch	Unit	Activity Time (min)	Frequency per mover	Labor + switches
3000	3	Front Counter Order & Tender transaction	Counter	Counter	1	Checks	1.25	0.55	19.25
3000	4	Front Counter Expo & Handoff	Counter	Counter	1	Checks	0.82	0.55	12.58
3000	10	Cook - Fillet Battered Fish	Kitchen	Fish Fry	19	pieces	3.30	0.31	10.77
3000	2	Drive Thru Expo & Handoff	Counter	drive thru	1	Checks	0.82	0.45	10.29
3000	0	Drive Thru Order	Counter	drive thru	1	Checks	0.75	0.45	9.45
3000	14	Cook - Other Fried sides	Kitchen	Other Fry	1	ea	0.50	0.09	8.88
3000	23	Serve - 4 item plate	Kitchen	Assembly	1	ea	0.50	0.08	7.66
3000	1	Drive Thru Tender transaction	Counter	drive thru	1	Checks	0.50	0.45	6.30
3000	13	Cook - Batter to order items (Country Style, catfish, flounder, Green Tomatoes, etc)	Kitchen	Fish Fry	1				
3000	78	Serve - Drink	Counter	drive thru	1				
3000	6	Table Bussing	Counter	Dining	3				
3000	24	Serve - 5 item plate	Kitchen	Assembly	1				
3000	22	Serve - 3 item plate	Kitchen	Assembly	1				

2. Munkaeszközök

- A munkaeszközök kiválasztása, kialakításának értékelése



3. Munkahely elrendezése

- Munkasík és munkatér méretének, alakjának, pozíciójának tervezése, ellenőrzése



4. Fizikai környezet

- Vizuális és akusztikus környezet, klímaviszonyok értékelése



5. Szociális környezet

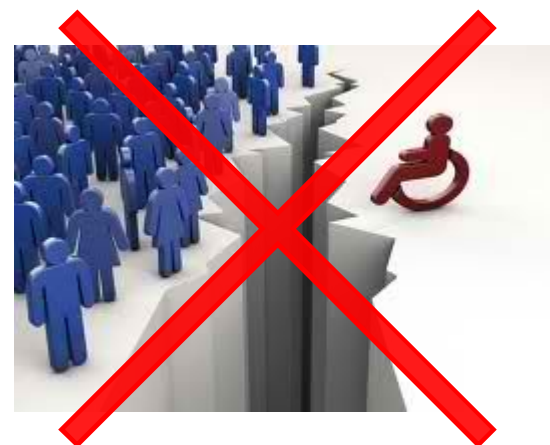
- Kommunikáció, személyes tér és szociális ellátás értékelése



Szerény javaslatom....

Támogatni kell tehát minden olyan kezdeményezést, amely a potenciális vagy már létező megváltozott képességű munkavállalók

- megismerésére,
- jellemzőik/adottságaik/korlátaik leírására, feltérképezésére,
- (újra)alkalmazásuk feltételeinek megteremtésére,
- az ő igényeiket is figyelembe vevő tervezői/kivitelezői/üzemeltetői munkára irányul, mégha az nem is tűnik „rentábilisnak”, pedig az!





Záró idézet:

Az aktív időskor definíciója a Gazdasági Együttműködési és Fejlesztési Szervezet szerint:

„Az aktív időskor az idős emberek képessé tétele arra, hogy minél tovább aktívak maradjanak a társadalomban és a gazdaságban. Ez azt jelenti, hogy meg kell kapniuk a lehetőséget arra, hogy szabadon dönthessenek arról, mivel töltik az idejüket: tanulással, munkával, pihenéssel vagy ápolás és gondozás igénybevételével.” (OECD 1998:84)