



Munkaképességi Index értékek a 45+ éves magyar munkavállalókban

Dr. Kudász Ferenc
Országos Tisztifőorvosi Hivatal
Munkahigiénés és Foglalkozás-egészségügyi Főosztály

A Munkaképességi Index

1980-as évek Finnországa: külkereskedelmi partner
Szovjetunió válsága + idősödő munkavállalók nagy arányú
rokkantnyugdíjazása = társadalombiztosítási krízis veszélye

Eszköz a munkában való megtartás, fejlesztő módszerek
igazolására, a nyugdíjkorhatár rendszerének felülvizsgálatára

Foglalkozás-egészségügyi szolgálatok részére, egyszerű
kivitelezhetőség

Első felmérés: önkormányzati dolgozók (n=6257)

Azóta több, mint 24 nyelven...

A Munkaképességi Index felépítése

Alkérdés	Adható maximális pont
1. Jelen munkaképesség a valaha volt legjobbhoz képest	10
2. A munkaképesség a munka követelményei szempontjából	10
3. Jelenlegi betegségek száma	7
4. Betegségek okozta becsült hatás a munkavégzésre	6
5. Betegszabadság az elmúlt évben	5
6. Saját becslés a munkaképességéről mostantól két év múlva	7
7. Leleki erőtaralék	4

Pontérték	Munkaképesség kategória	Javasolt intézkedések
7-27	rossz	a munkaképesség helyreállítása
28-36	közepes	a munkaképesség javítása
37-43	jó	a munkaképesség erősítése
44-49	kiváló	a munkaképesség fenntartása

A munkaképességet befolyásoló tényezők

55-64 évesek között

a *Finnish Health 2000 Survey*

alapján

Szűk közösség $R^2=0,10$

Nem-otthoni tevékenység 0,10

Család $R^2=0,05$

Jövedelem 0,05

MUNKAKÉPESSÉG $R^2=0,51$

- **Munka $R^2=0,34$**

Fizikai követelmények 0,09

Szellemi megterhelés 0,26

Vezetői támogatás 0,04

- **Értékek $R^2=0,07$**

Munka élvezete 0,03

Munka iránti elkötelezettség 0,06

- **Szaktudás $R^2=0,09$**

Alapvégzettség 0,08

Szakképzettség 0,06

- **Egészség, funkcionális képességek $R^2=0,34$**

Tünetek 0,33

Funkcionális kapacitás 0,08

Forrás: *Dimensions of Work Ability*



Felmérésünkről

Országos kutatás (2015)

5000 fő, 45 év feletti munkavállalók

Célcsoport munkavállalók:

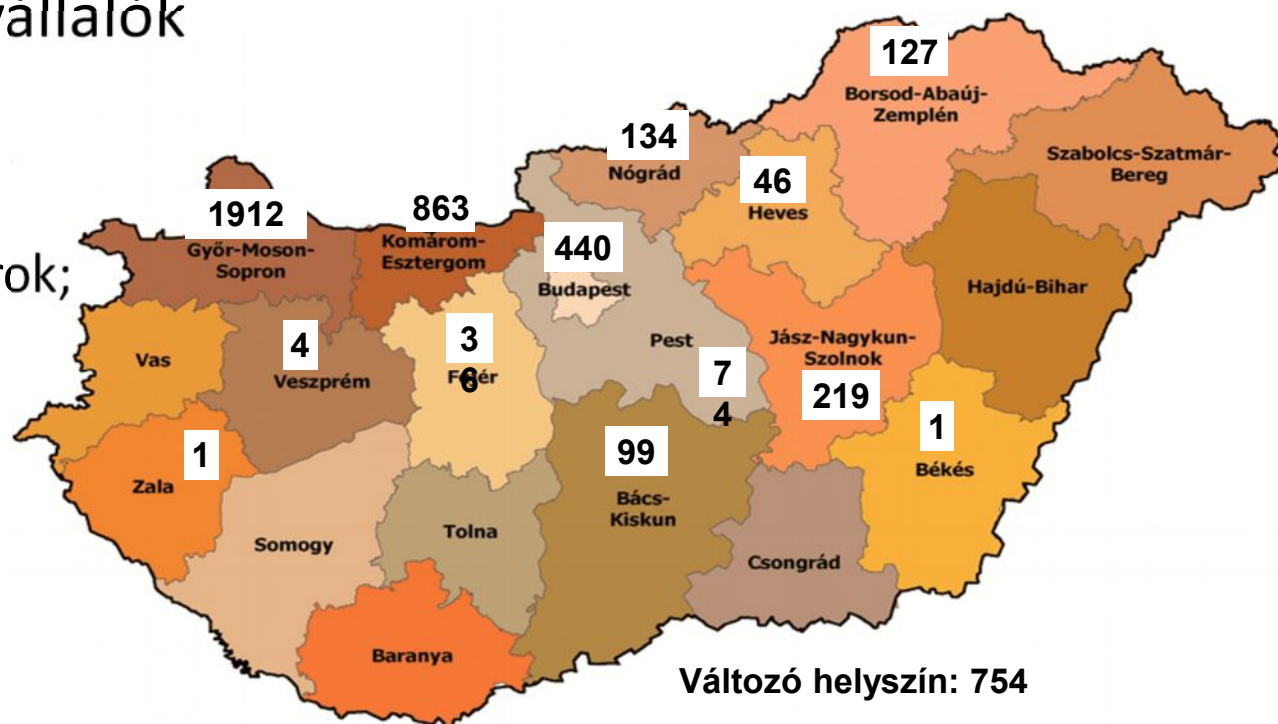
- mezőgazdaság;
- általános és középiskolai tanárok;
- autóipari és beszállítók;
- építőipari;
- házi orvosok;
- egészségügyi szakdolgozók

Etikai engedély (ETT-TUKEB)

TÁMOP 2.4.8-12 keretében (EU forrás)

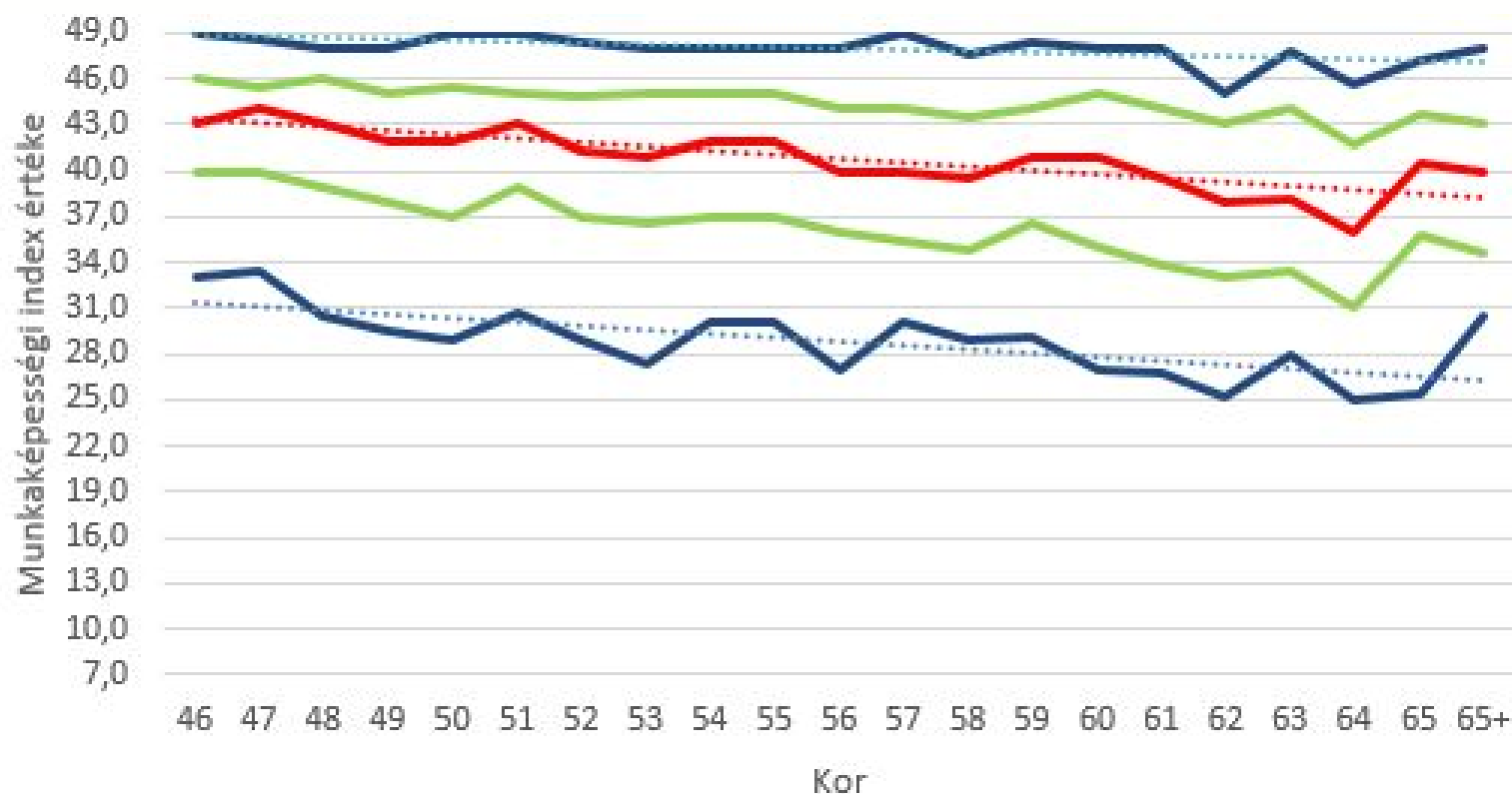
A jogtulajdonos FIOH jóváhagyásával

Statisztikai elemzés: dr. Nagy Krisztina PhD és Kővágó Zsófia (NGM)

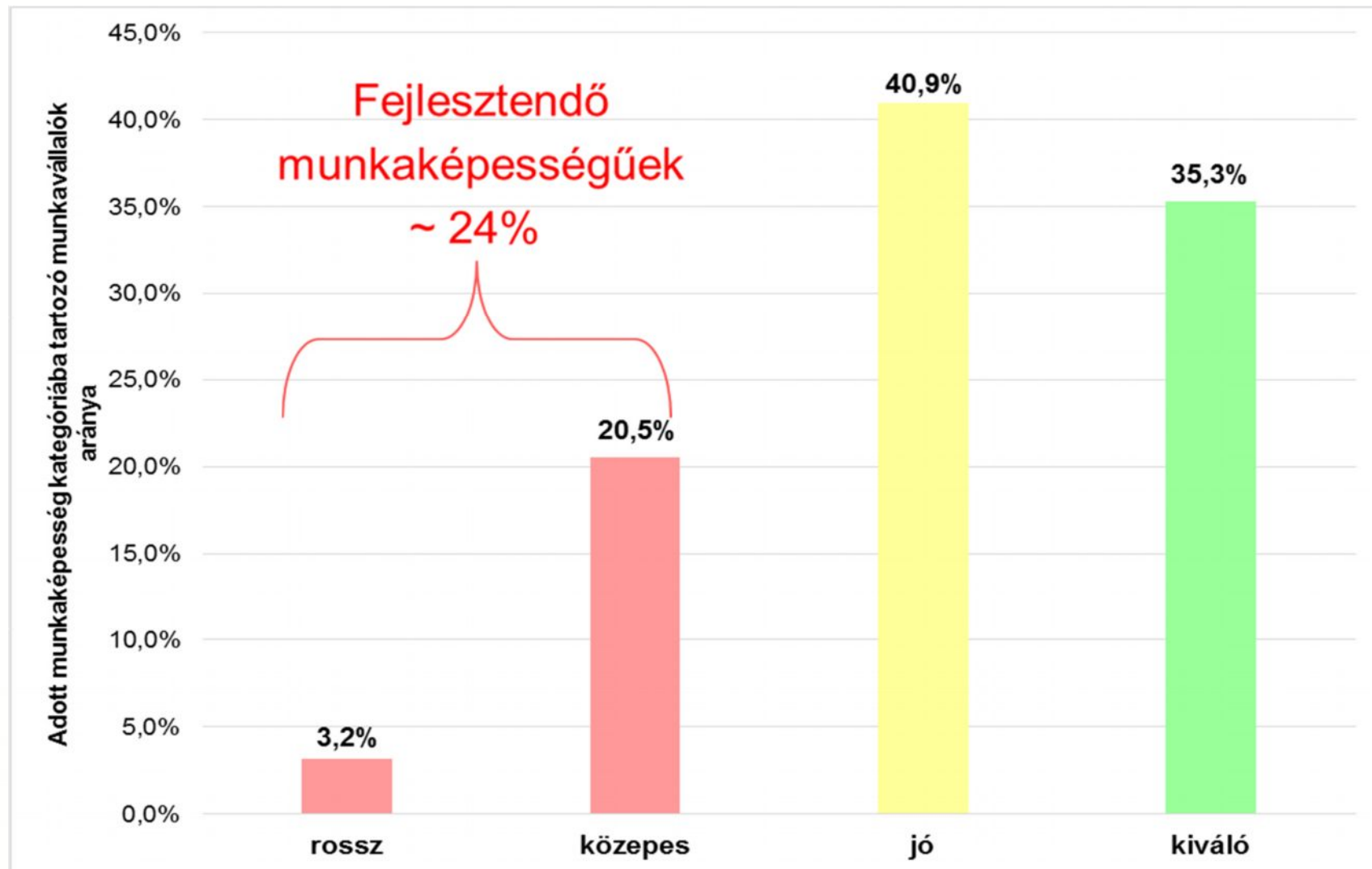


Munkaképességi Index és életkor

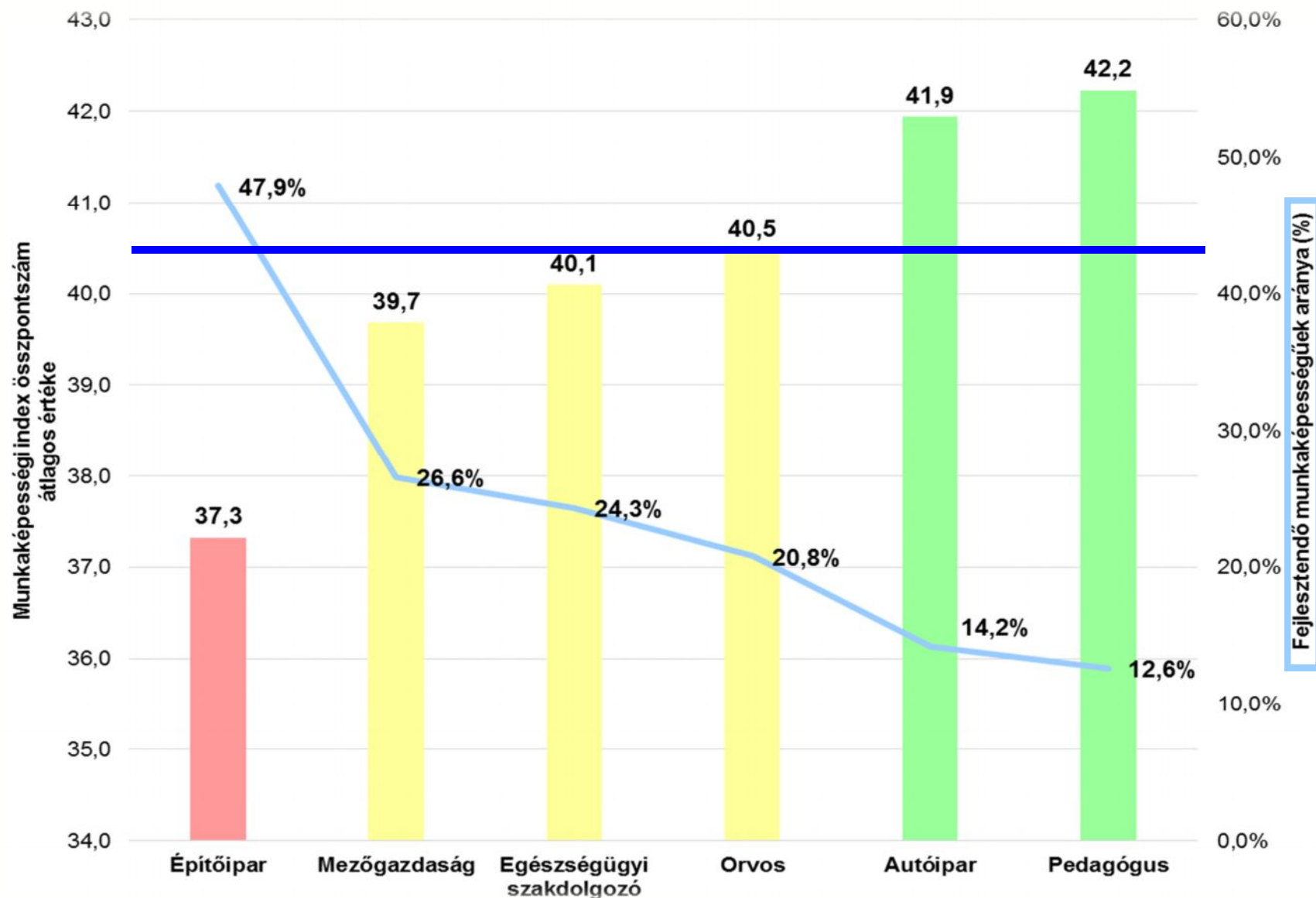
	Mezőgazdaság	Pedagógus	Autóipar	Építőipar	Házi- és házi gyerek Orvos	Egészségügyi szakdolgozó	Összesen
Munkavállaló (fő)	551	1320	825	887	262	1155	5000
Átlagos életkor	55	53	53	54	58	52	53



Munkaképesség kategóriák előfordulási gyakorisága

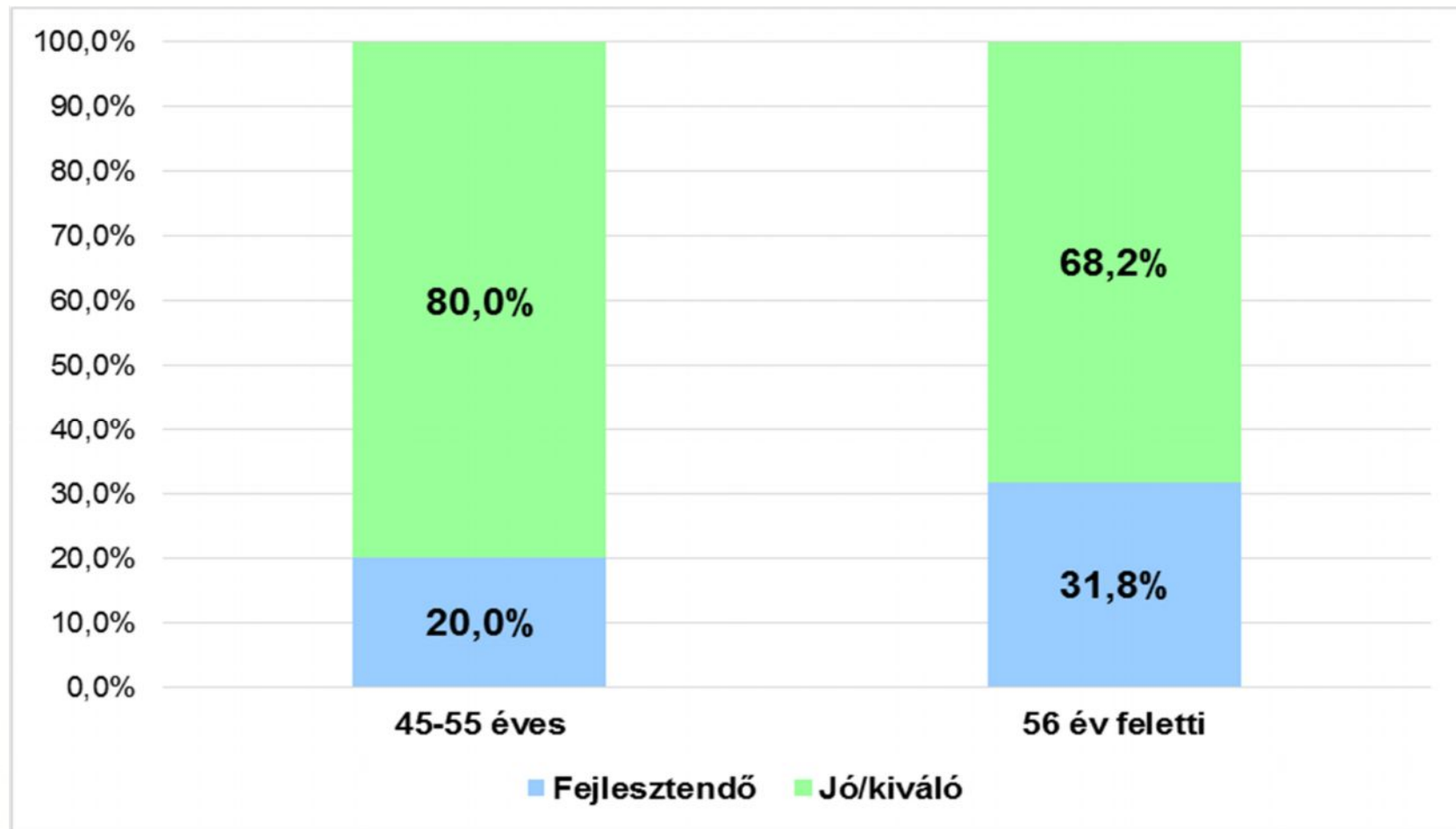


Célcsoportok munkaképessége



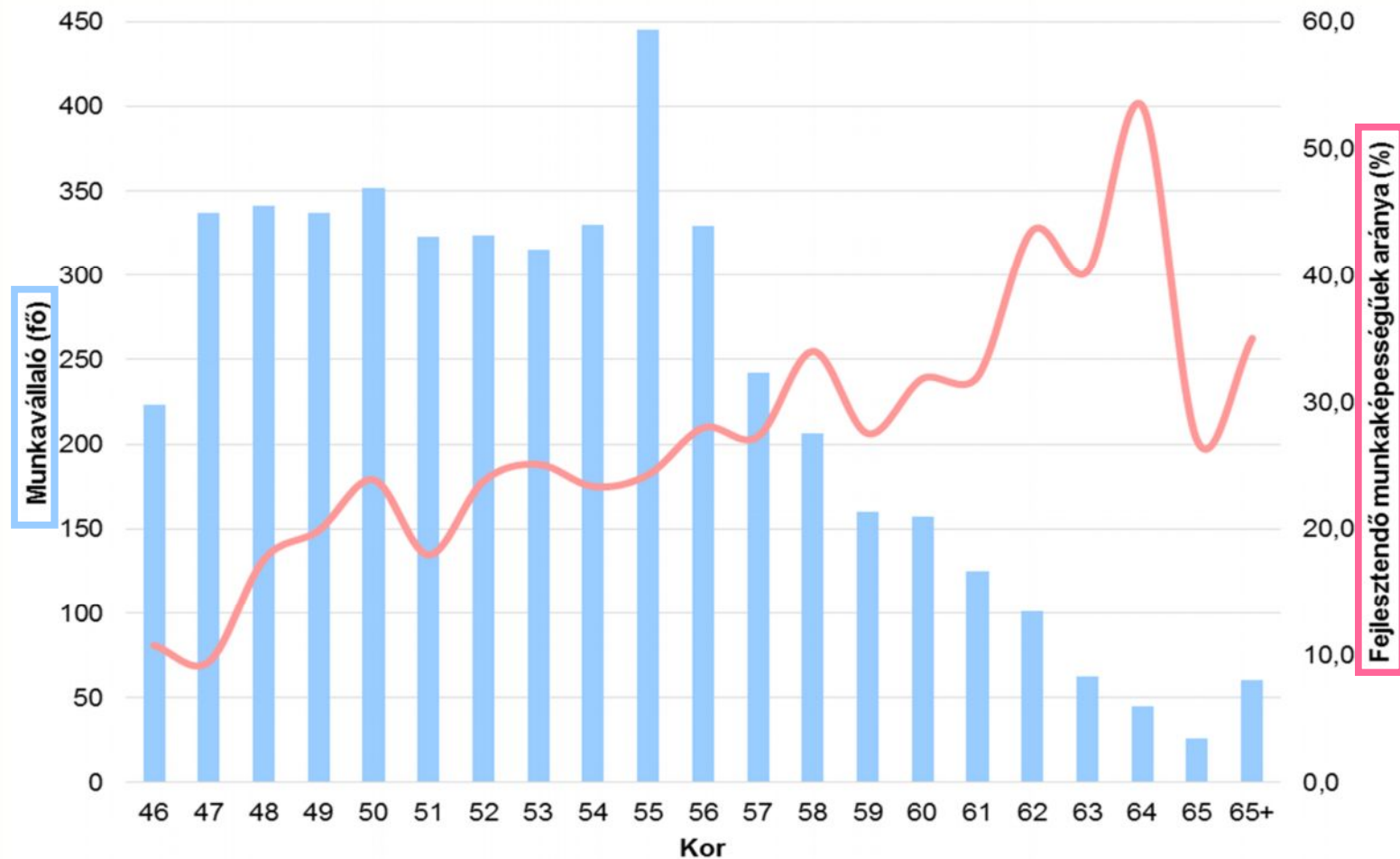
A Munkaképességi Index átlagos értéke: 40,5

A munkaképességet befolyásoló tényezők – Életkor



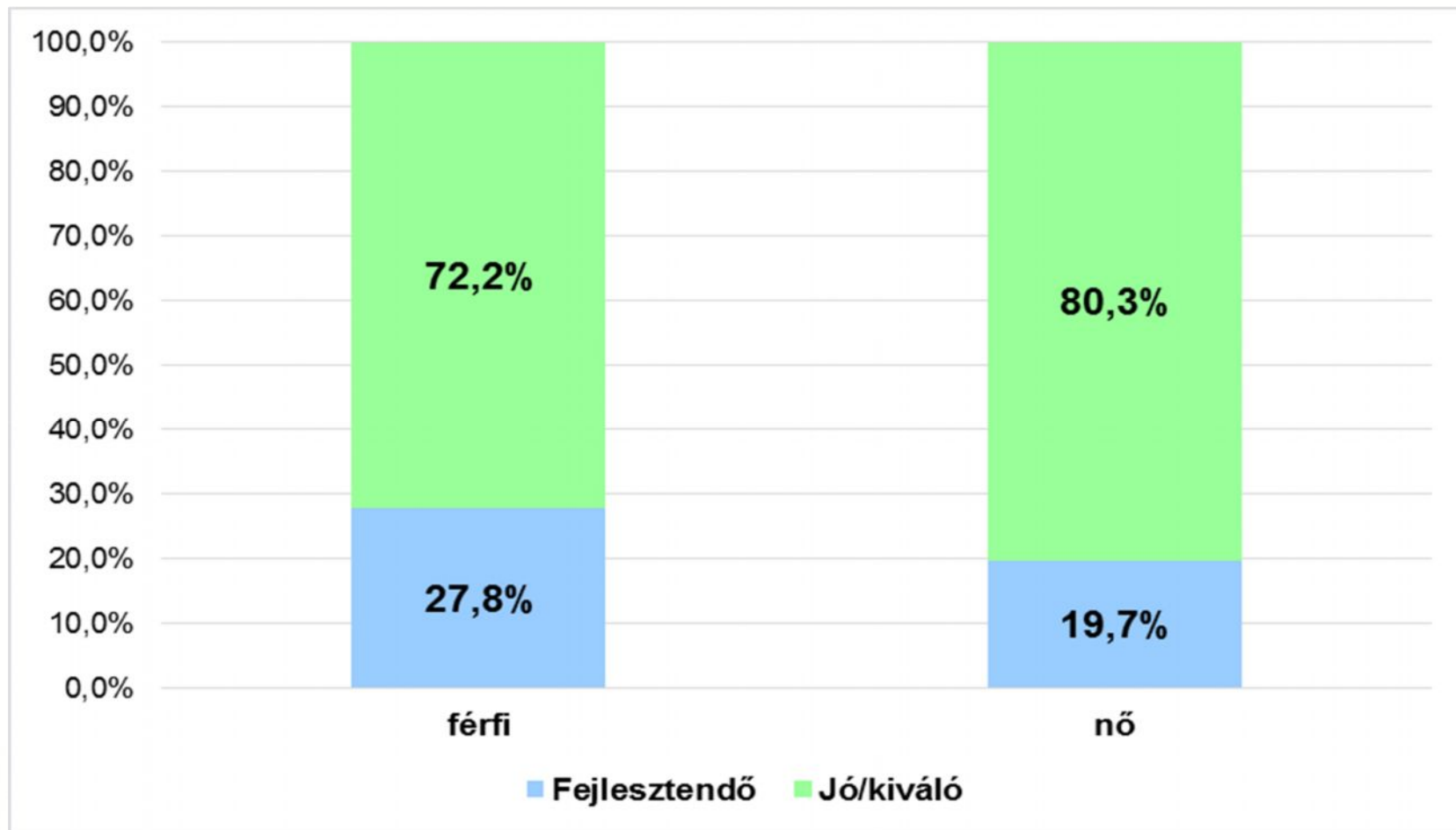
Esélyhányados: 1,9
(2-4x is lehet, Berg et al. 2009)

Fejlesztendő munkaképességűek aránya az életkor függvényében



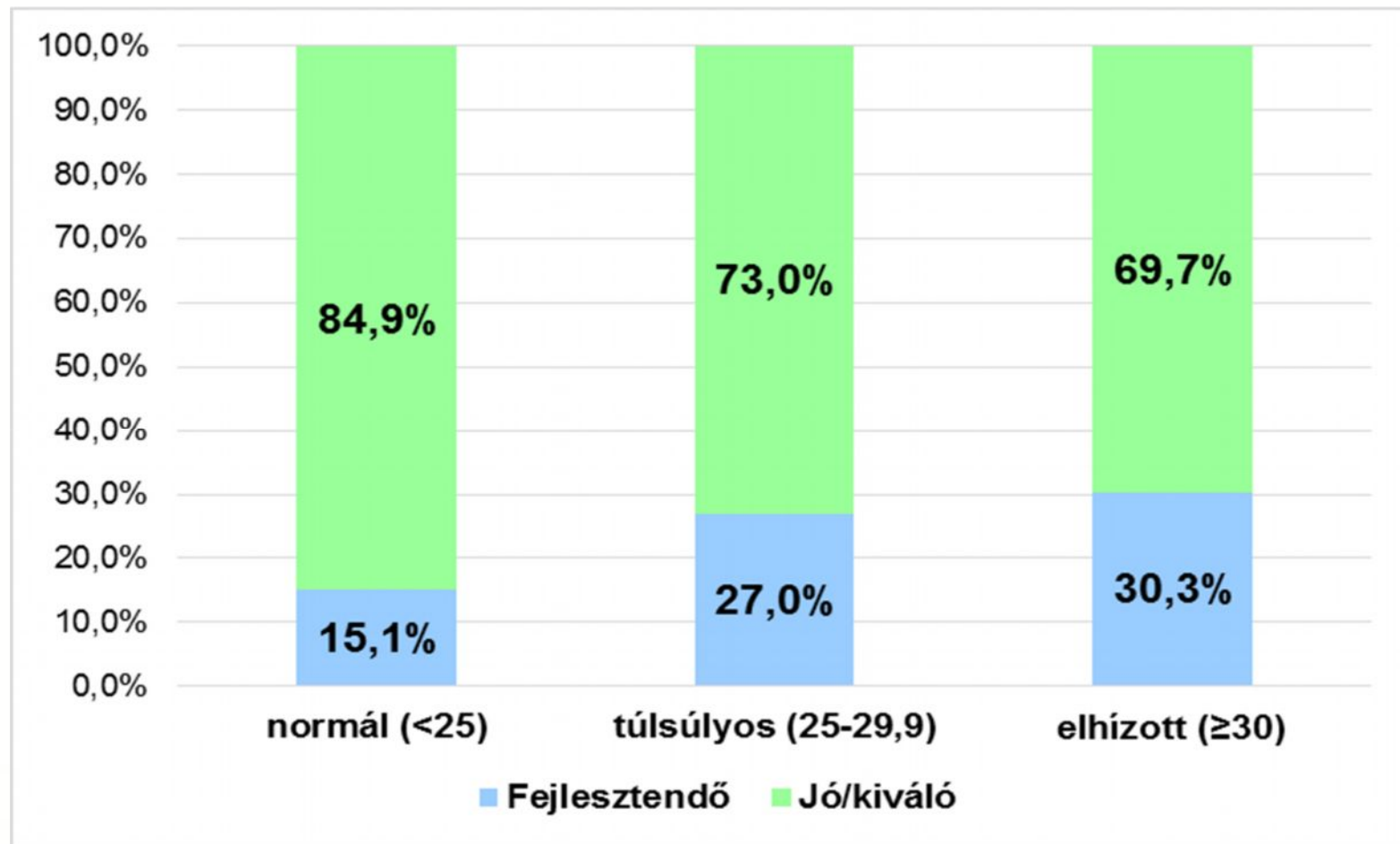
Az életkor növekedésével a fejlesztendő munkaképességű munkavállalók aránya egyre magasabb.

A munkaképességet befolyásoló tényezők – Nem



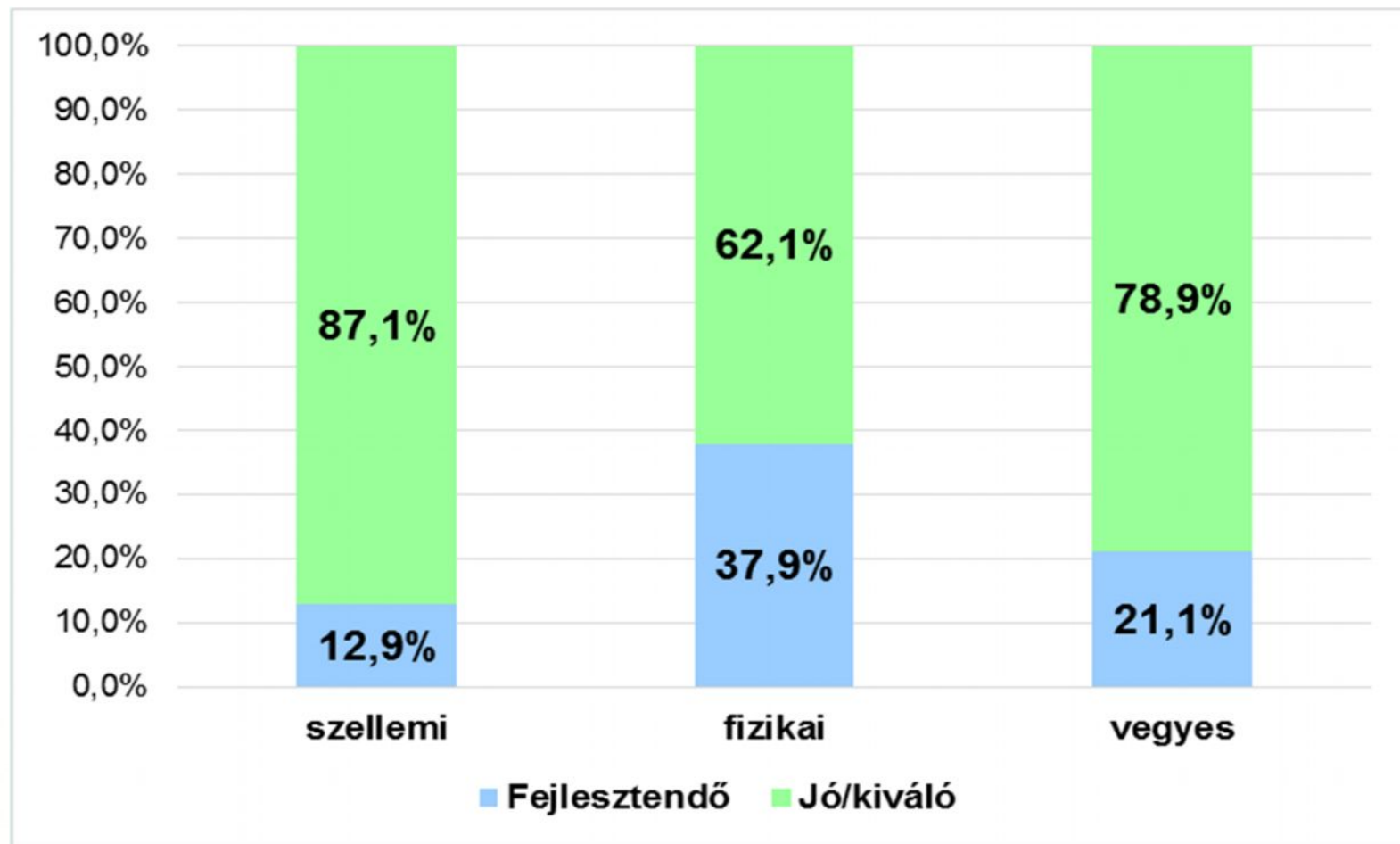
Nincs jelentős különbség.

A munkaképességet befolyásoló tényezők – Testtömeg index



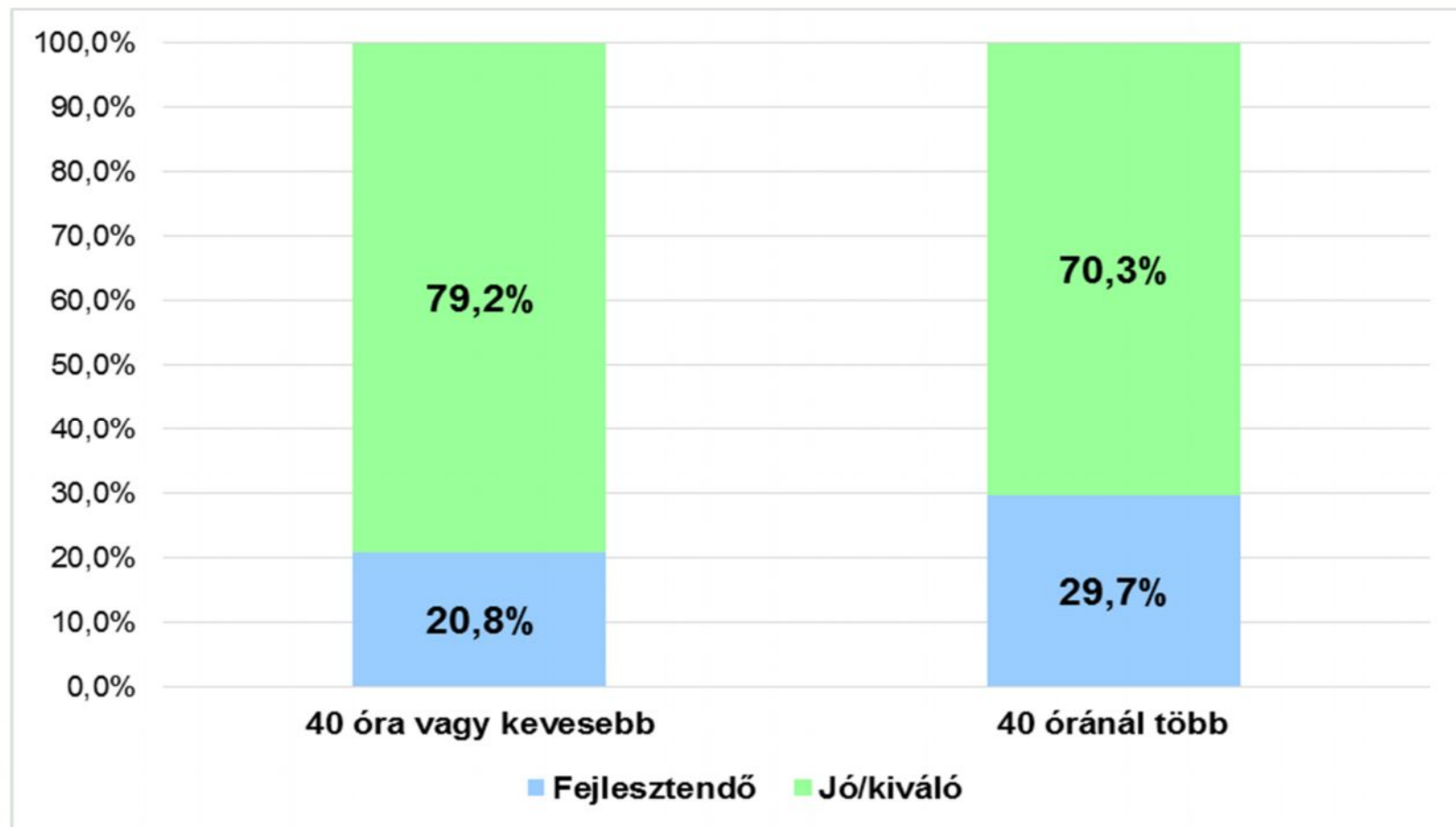
Esélyhányados: 1,5 és 1,7
(2,7 – 7,5-szeres is lehet, Berg et al. 2009)

A munkaképességet befolyásoló tényezők – Munka jellege



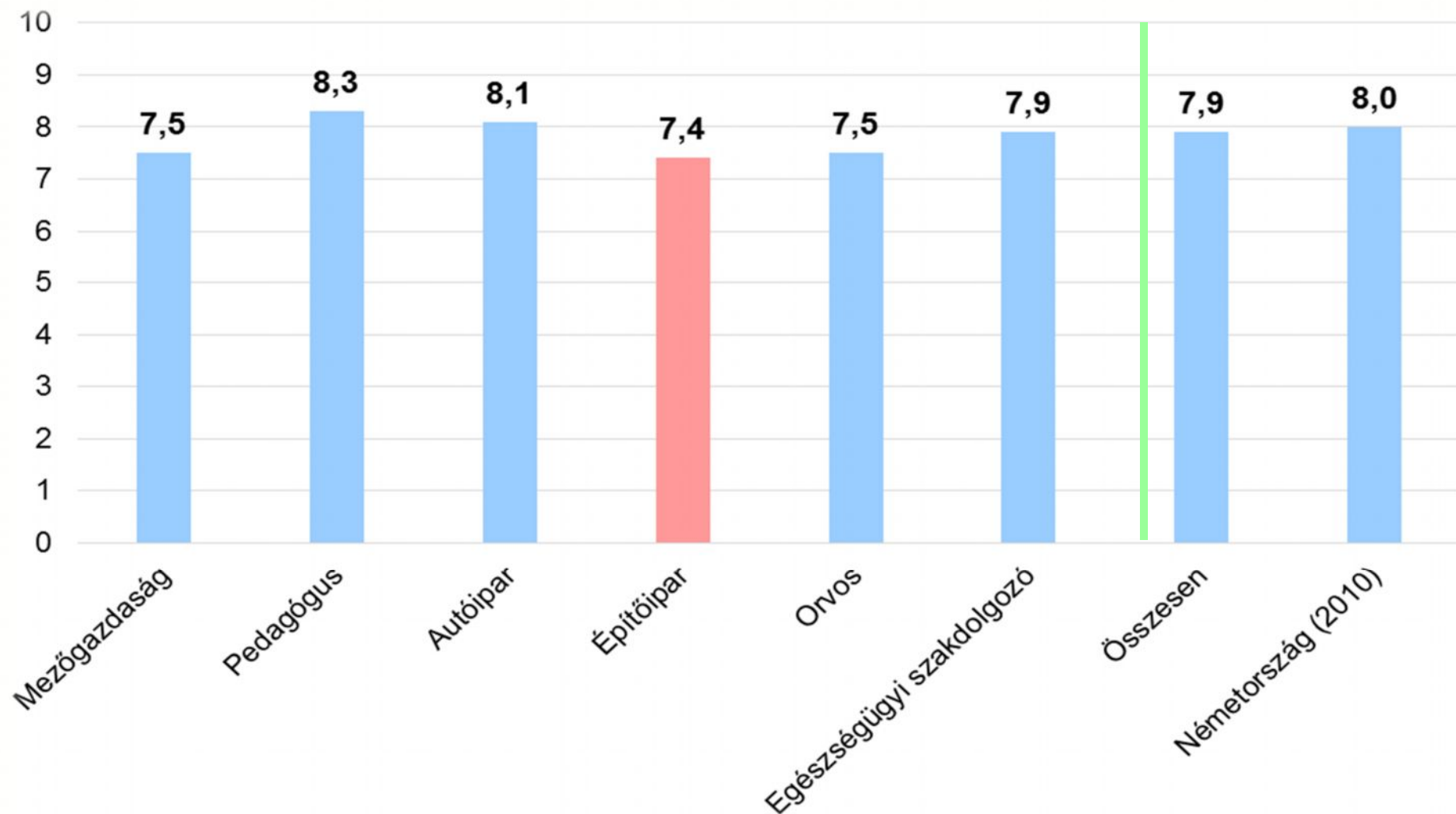
Esélyhányados: 2,5 és 1,4

A munkaképességet befolyásoló tényezők – Munkával töltött idő

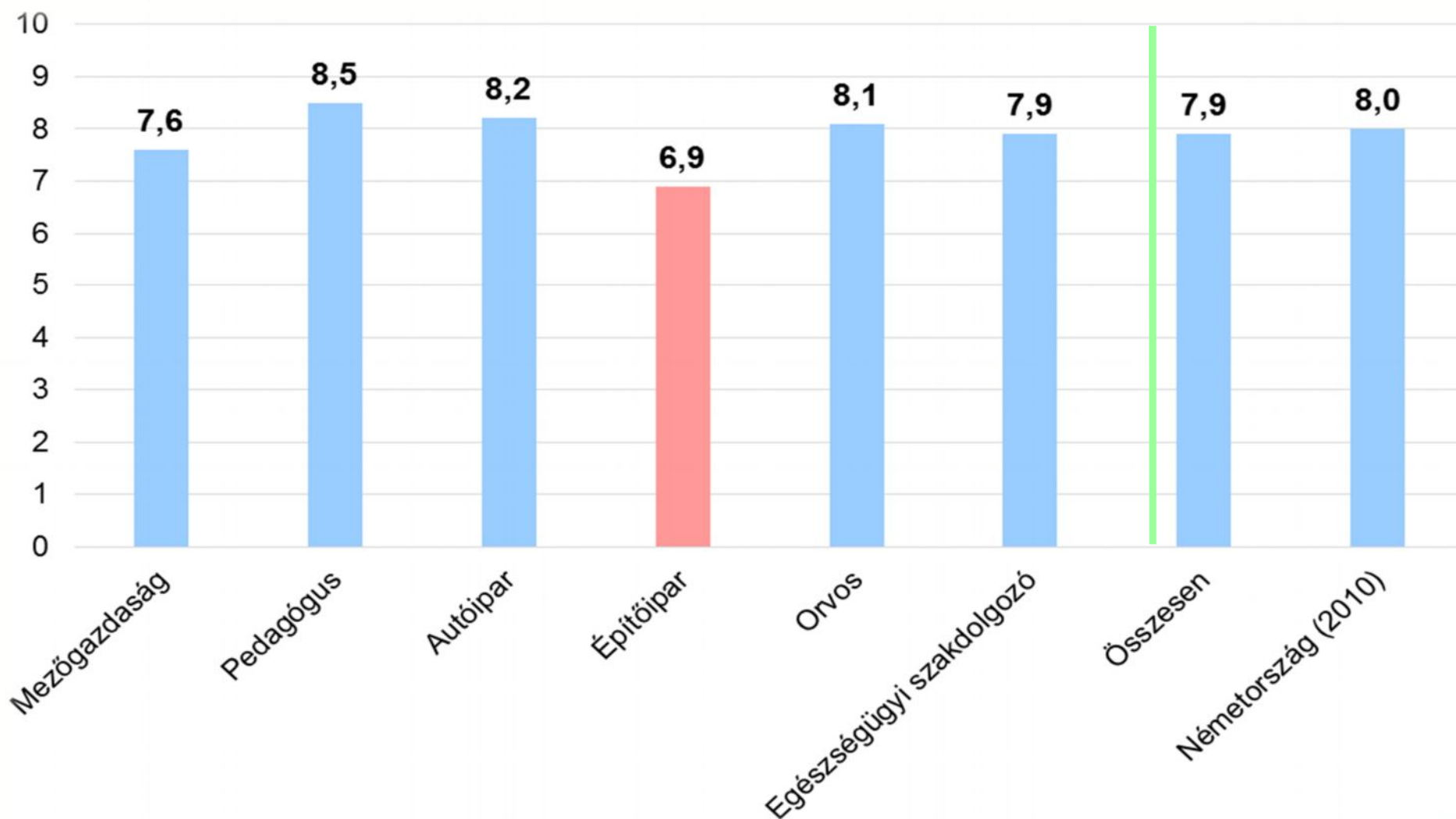


Esélyhányados: 1,4

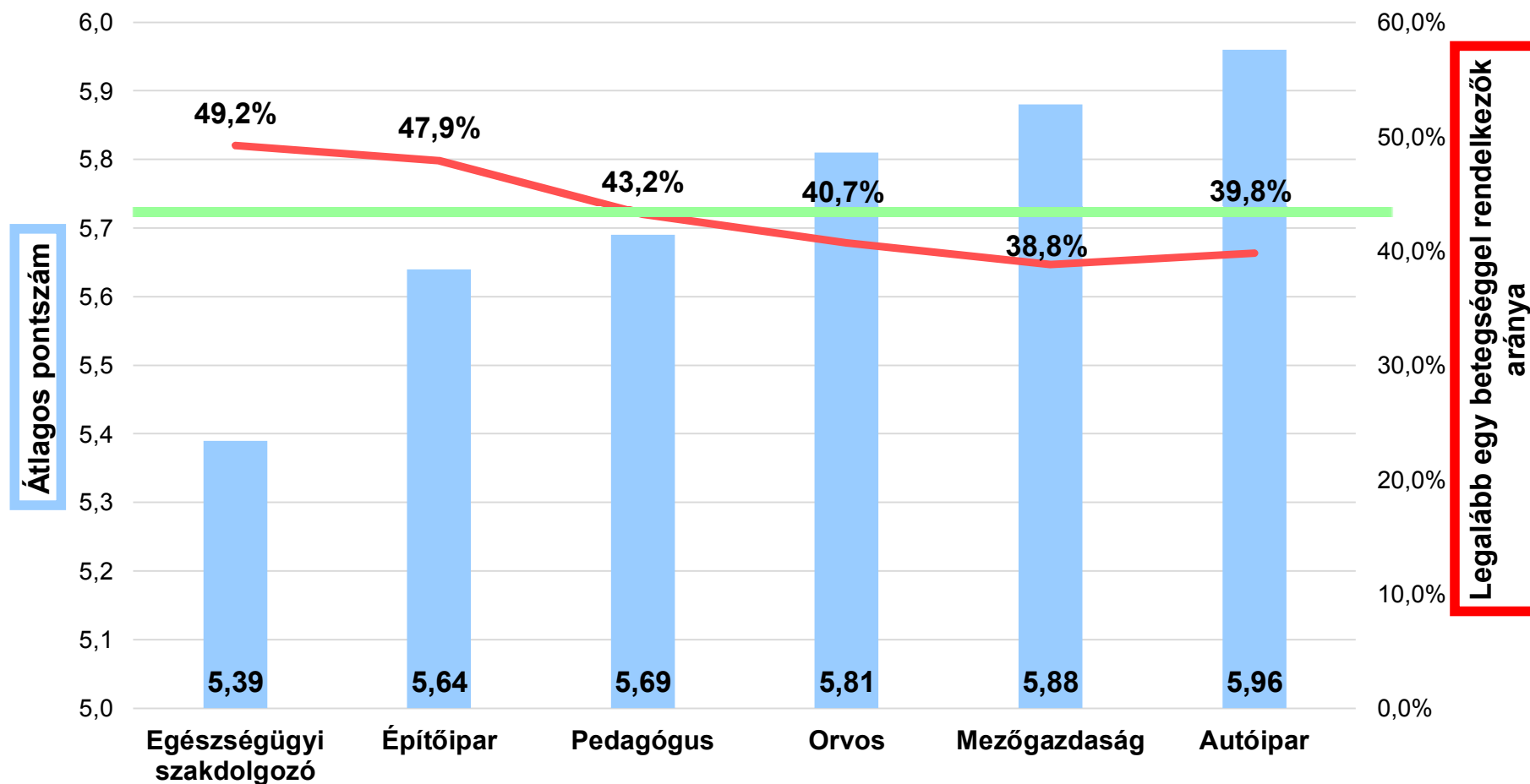
1. Jelen munkaképesség a valaha volt legjobbhöz képest (max. 10 pont)



2. A munkaképesség a munka követelményei szempontjából (max. 10 pont)



3. Jelenlegi, panaszt okozó betegségek száma



A legalább egy betegséggel rendelkezők aránya átlag: 44%
Az életkorral nőtt a betegségek gyakorisága.

Betegség hatása a munkaképességre

Orvos által
kórismézett és
panaszos

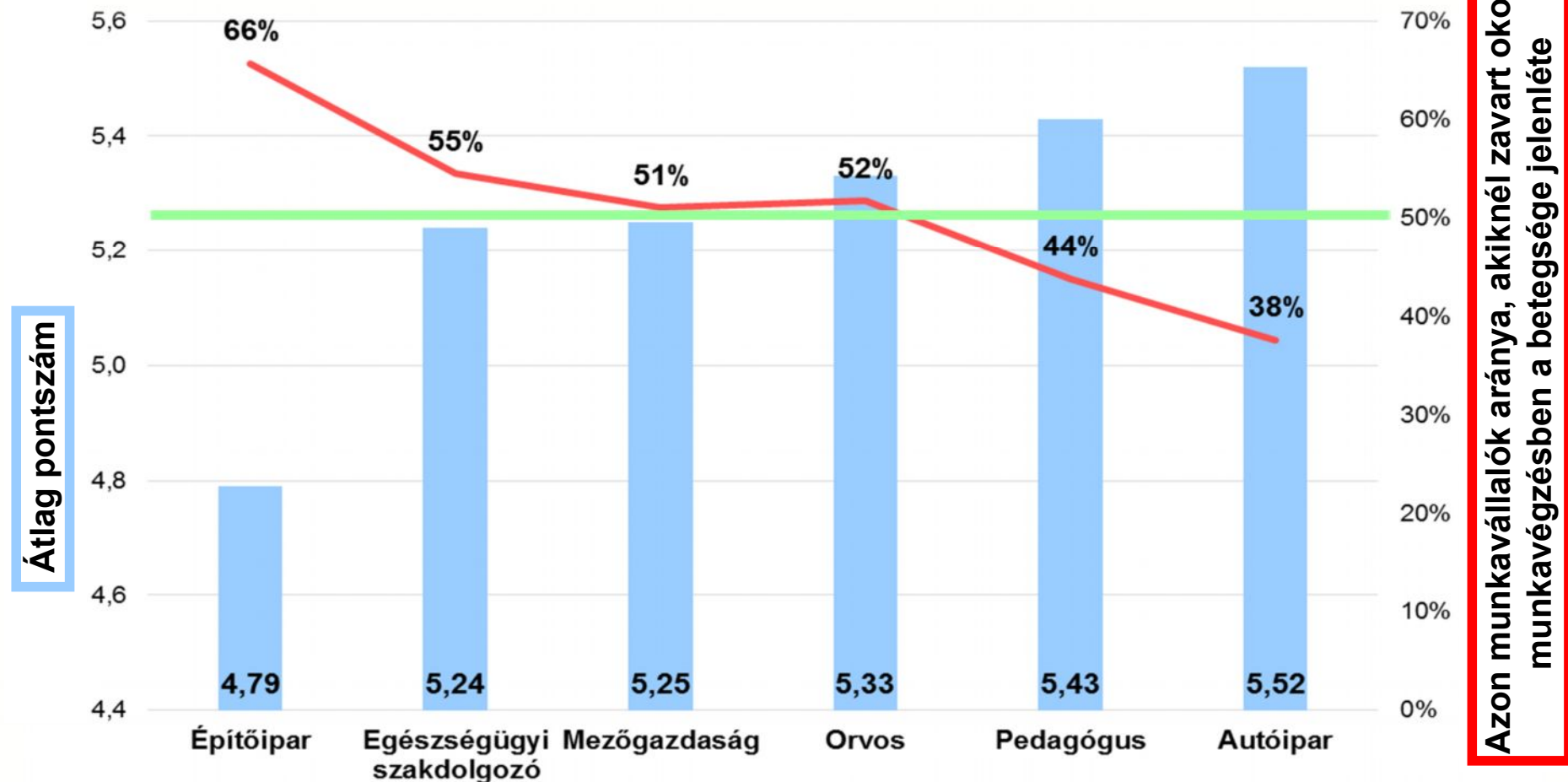
Orvos által nem
kórismézett de
panaszos

Orvos által
kórismézett de
nem panaszos

	Előfordulás	Hatás	Előfordulás	Hatás	Előfordulás	Hatás
Mozgásszervi betegségek	21%	3,5	15%	1,7	7%	1,5
Baleset, sérülés	7%	3,4	6%	2,3	7%	1,3
Lelki betegségek	3%	7,8	5%	3,6	1%	1,5
Emésztőrendszeri betegségek	6%	5,2	3%	2,2	7%	1,6
Idegrendszeri és érzékszervi betegségek	6%	4,5	3%	2,2	6%	1,3
Légzőszervi betegségek	6%	6,1	2%	2,4	4%	1,1
Keringési betegségek	12%	5,3	2%	1,5	25%	1,0
Bőrbetegség	4%	4,8	2%	2,2	2%	1,3
Anyagcsere-betegségek	7%	8,3	1%	1,9	17%	1,0
Húgy-ivarszervi betegségek	2%	3,9	0%	2,0	3%	1,1
Más rendellenesség, betegség	2%	1,2	0%	2,1	1%	2,1
Daganatos betegségek	1%	5,0	0%	1,9	2%	1,0
Vérképzési zavarok	1%	2,8	0%	2,2	1%	1,4
Legalább egy jelölés	44%	8,8	27%	1,9	50%	1,0

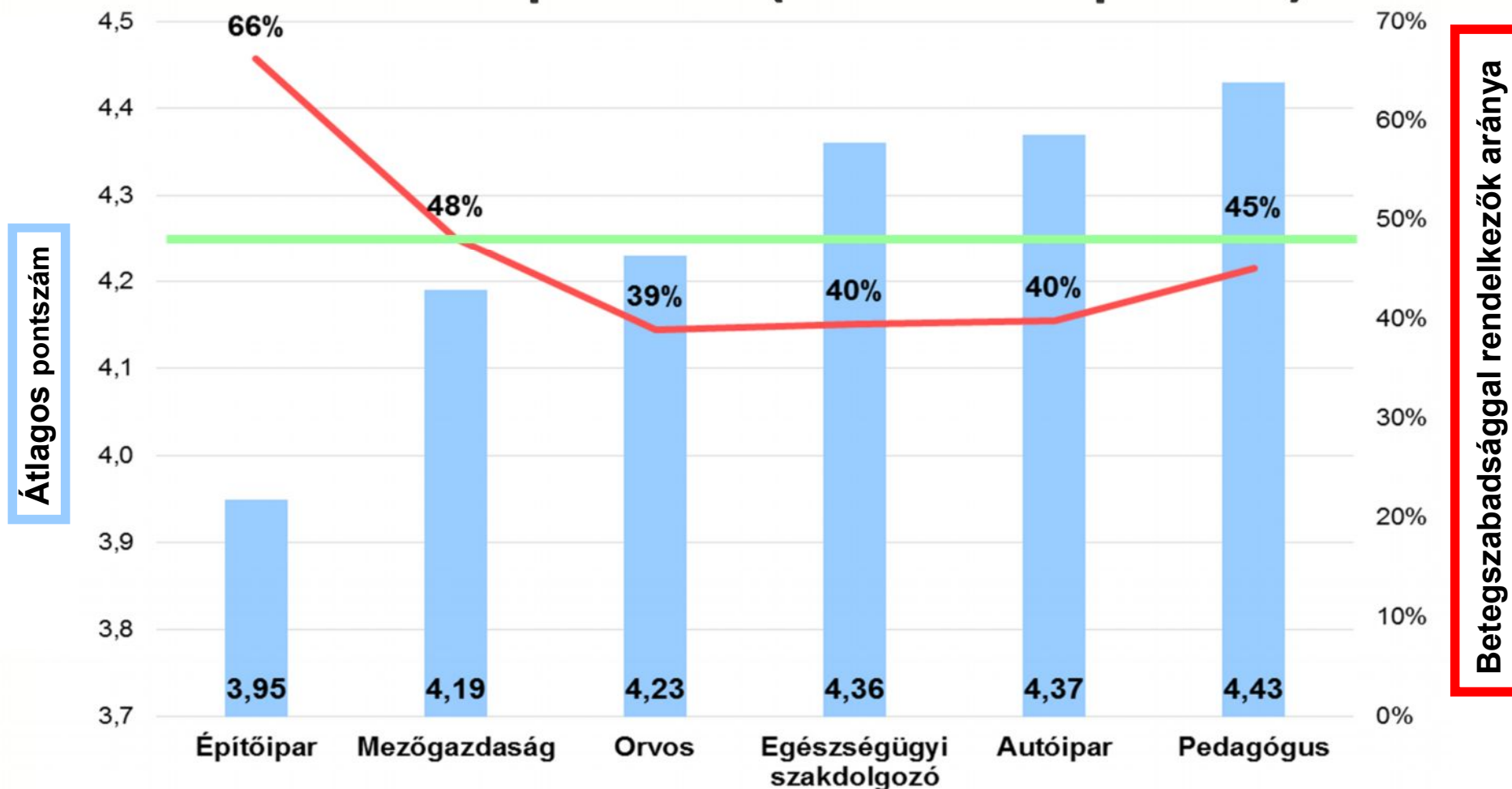
Hatás = esélyhányados a fejlesztendő kategóriába kerülésre.

4. Betegségek okozta becsült hatás a munkavégzésre



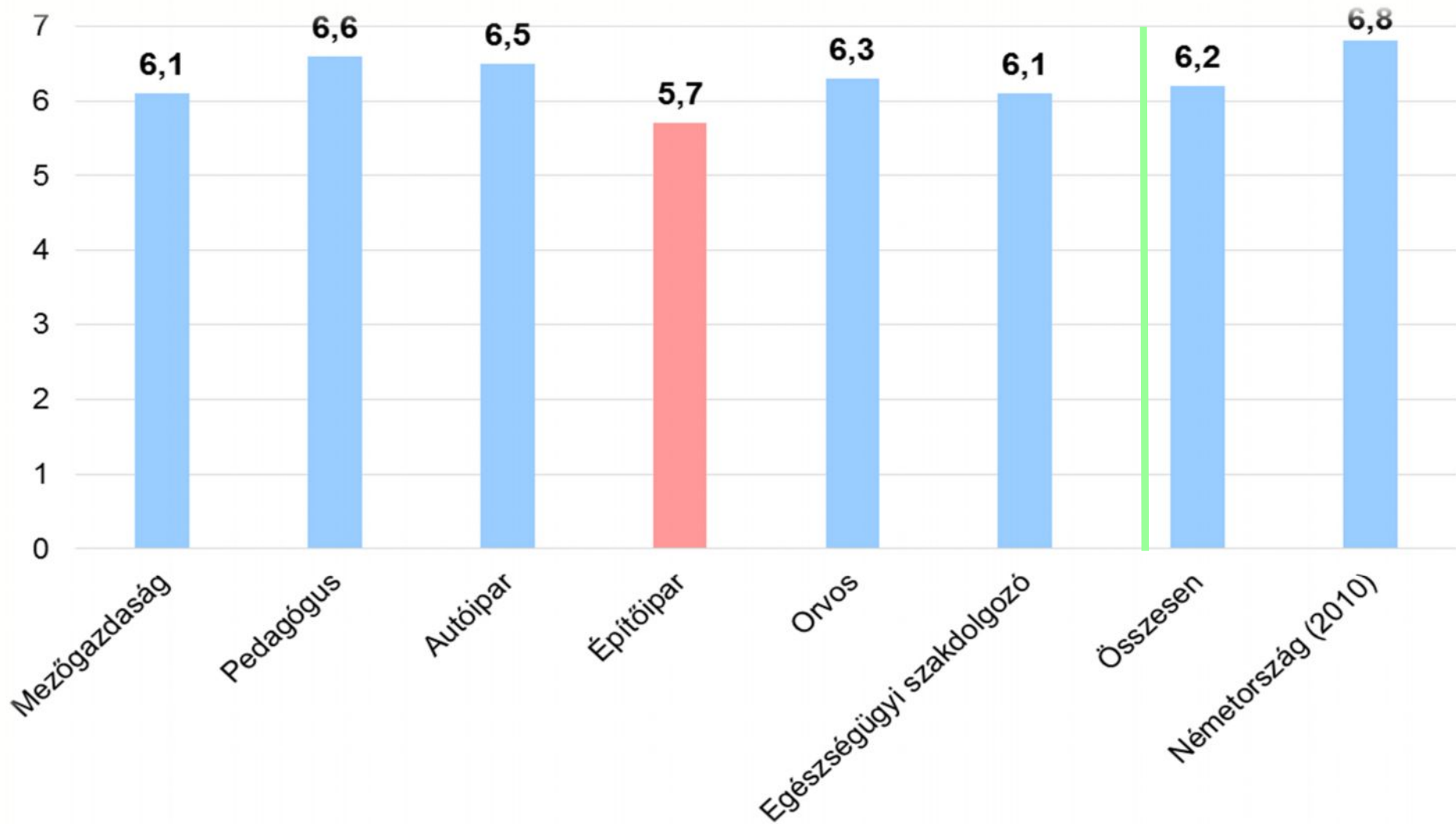
A teljes mintában a dolgozókat 50%-ban zavarta betegségük a munkavégzésben. Átlagérték: 5,26 pont.

5. Betegszabadság / táppénz az elmúlt 12 hónapban (max. 5 pont)

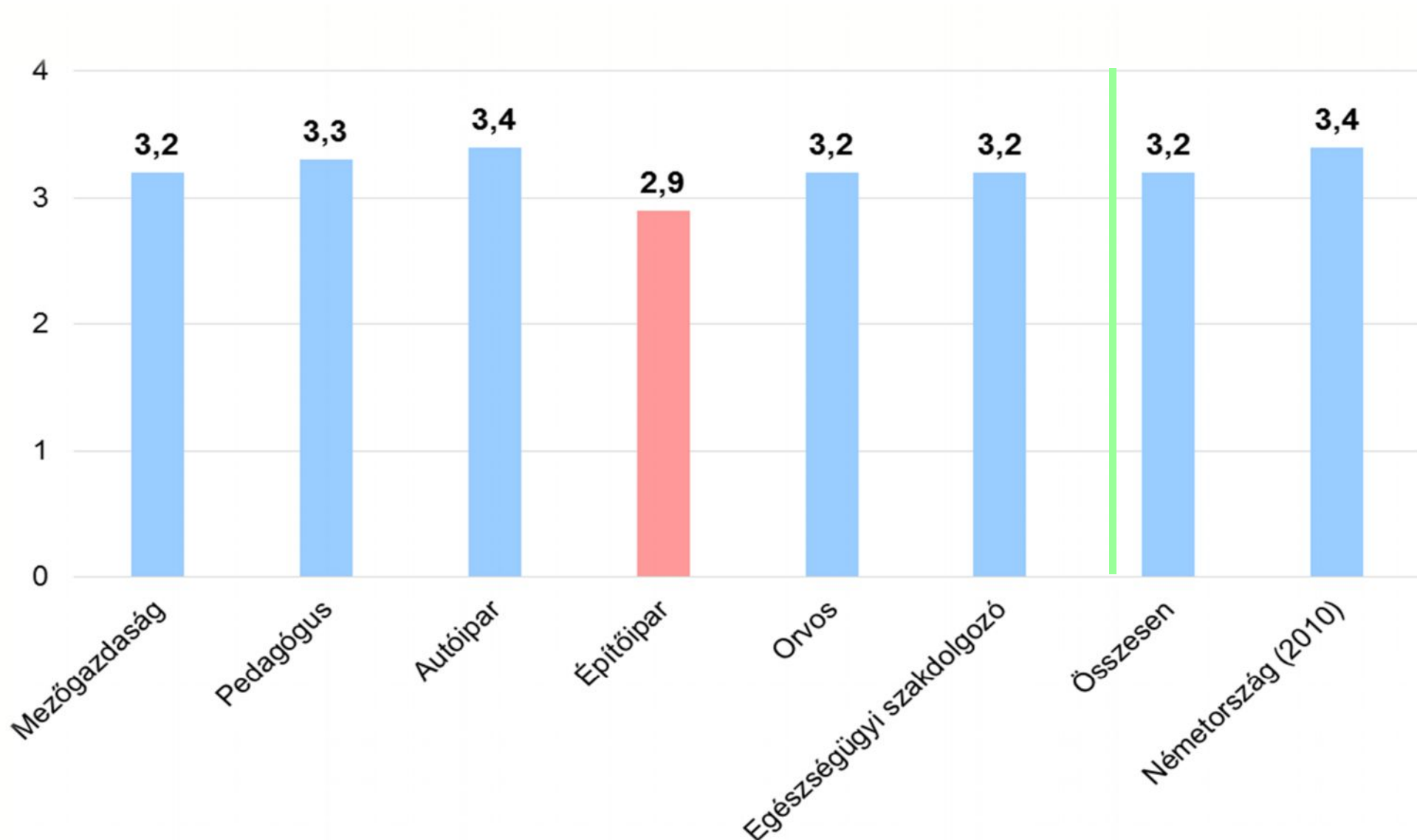


Az elmúlt évben 47% volt (akár egy napot) betegség miatt távol. Átlagérték: 4,26 pont.

6. Saját becslés a munkaképességről mostantól két év múlva (max. 7 pont)

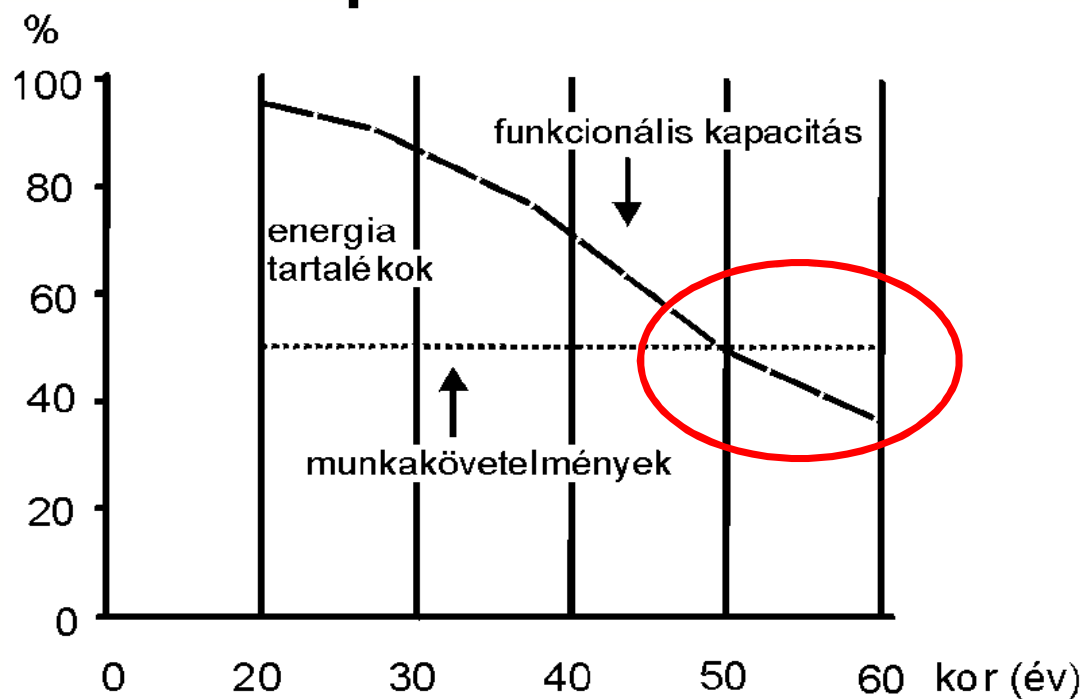


7. Lelki erőtartalék (max. 4 pont)

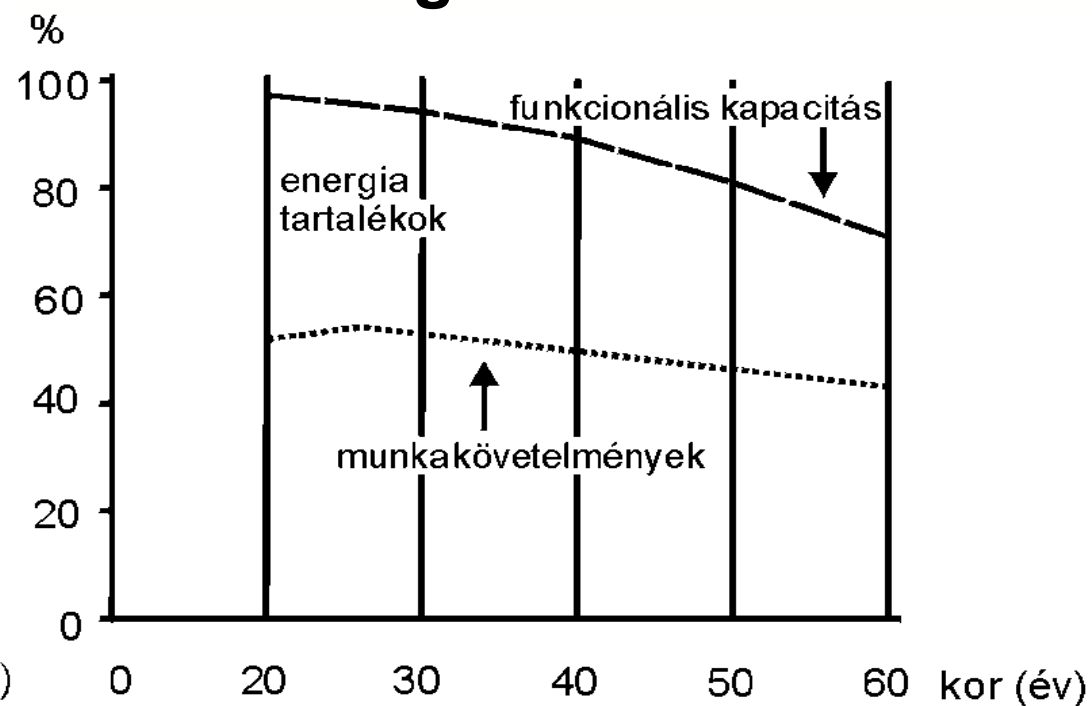


A munkaképesség megőrzésének alapelve

probléma



megoldás



A munkaképesség tényezőinek egymásra épülése

Összetevők ereje

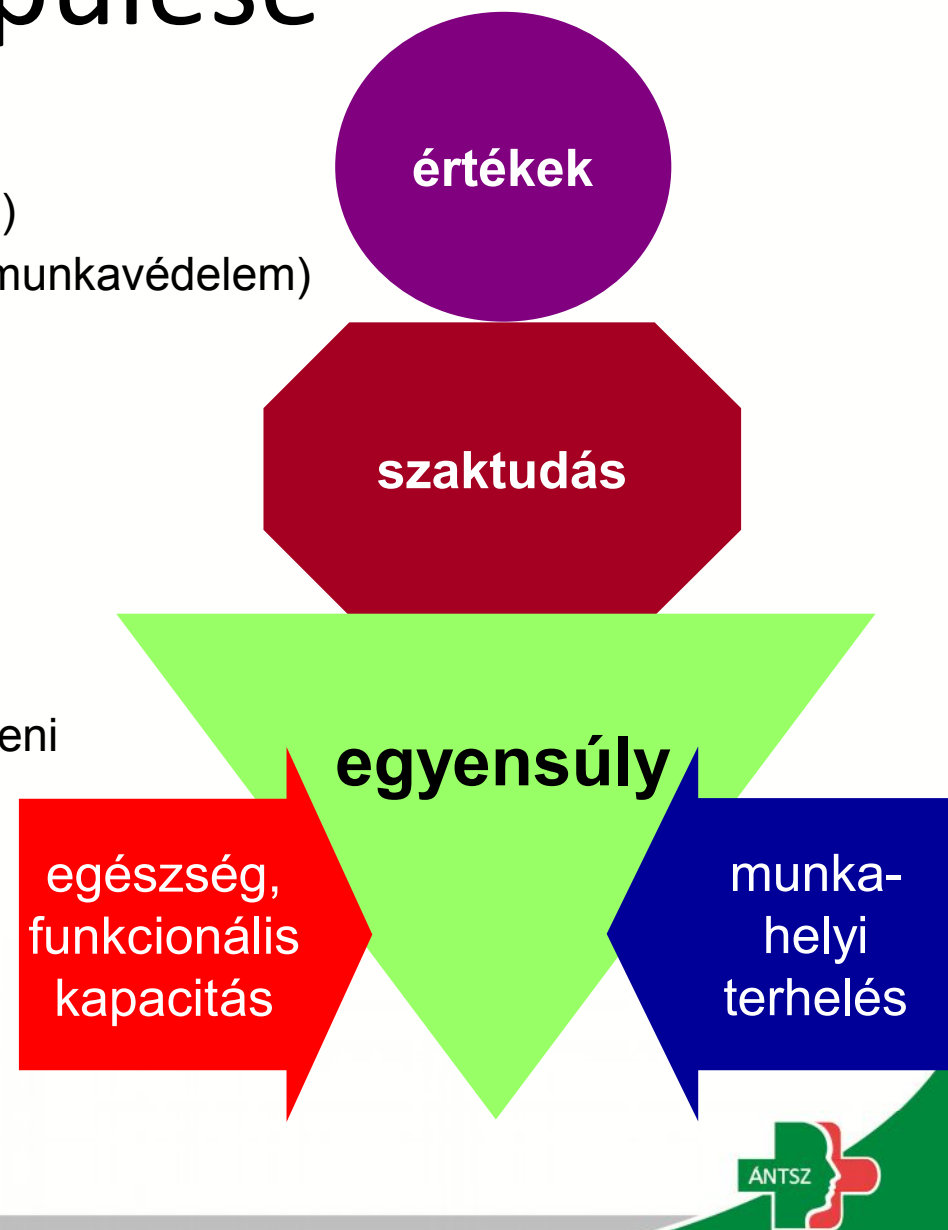
1. Egyéni tényezők (egészség és funkcionális kapacitás)
2. Munkakörnyezet (fizikai és szellemi követelmények, munkavédelem)
3. Szaktudás
4. Értékek

Rövid táv

Korral a munkahelyi tényező még jelentősebbé válik
Könnyebb a munkahelyi követelményeket igazítani a dolgozókhoz, mint azok egészségét/kapacitását fejleszteni

Hosszú táv

A társadalom (és a munkahelyi terhelések) átalakulása előtérbe helyezi a képzettséget
Közegészségügy fejlődése
Már fiatalon fejleszteni



Az idősödő munkavállalók munkaerő- piaci helyzetének javítása munkaképességi eszközökkel

28 javaslat a munka-egészség-tudás dimenziókban

Munkakörnyezeti expozíciók (fizikai kóroki tényezők, ergonómiai megterhelés) mérséklése

Munkaszervezés (mikroszünetek, időkényszer, időbeosztás, műszakos beosztás, túlóra, részmunkaidő)

Szellemi kihívás biztosítása, **elismerés**, **fejlődési**-képzési lehetőségek

Munkahelyi vezetők **kor-tudatossága**

Munka **adaptálás** a munkavállaló egészségéhez & kapacitásaihoz

Rendszeres **testedzés** (részben) munkaidőben (is) - mindenkinek

Életmód javítása (alkohol & dohányzás korai elhagyása, egészséges étrend)

Az életbölcsesség és tapasztalat **kreatív** kihasználása

Egészséges munkahelyet...

A minden korosztály igényeit figyelembe vevő javaslatok megvalósítása csak a munkavédelem, a foglalkozás-egészségügy, az ergonómus, a pszichológus, a technológus, a munkáltató és a munkavállaló folyamatos együttműködésével lehetséges.



Köszönöm a figyelmet!